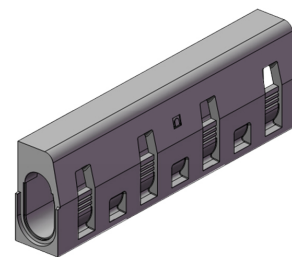


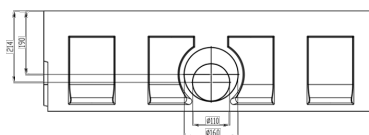
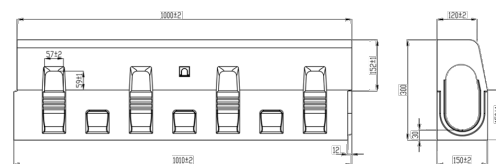
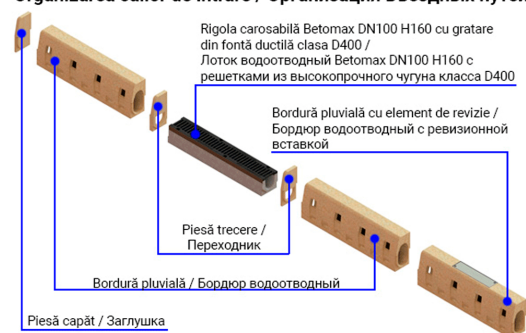
Bordura pluvială GRI din polimerbeton Compomax DN100 H300 (1000x150x300)

Cod produs: 70914-GRI



Caracteristici	
Clasa de incarcare	D400
Lungime, mm	1000
Lățime, mm	150
Înălțime, mm	300
Conectări la țevă cu diametre, mm	110-160mm
Material	Polimerbeton
Garanția, luni	24
Greutate (kg)	45.0

Organizarea căilor de intrare / Организация въездных путей



Bordură pluvială CompoMax tip monobloc cu lățime nominală de 100 mm (DN100) este utilizată pentru delimitarea zonei pietonale și a carosabilului, în plus îndeplinește funcția de rigolă pentru colectare a apelor meteorice de pe marginile drumurilor, parcărilor, podurilor, la organizarea sistemului liniar pluvial. Astfel de soluții duc la o configurație eficientă, compactă pentru volumul redus de lucrări pe marginea străzii și prezintă un risc minim pentru trafic și pentru pietoni. Plus la toate designul acestei bordure nu necesită utilizarea unui gratar de captare a apei, deoarece apele sunt preluate prin orificiile laterale. Pentru organizarea trecerilor pentru pietoni există elemente aparte. Bordura pluvială este identică după dimensiuni cu bordurile tradiționale folosite la amenajările drumurilor, și poate fi instalată împreună cu ele în locurile unde este necesitatea instalării a unui element de colectare a apelor meteorice.

Un aspect al acestor tipuri de bordure cu corpul de structură monolitică (monobloc) este fabricat din polimerbeton - un fel de beton cu umplutură de (nisip, pietriș) și polimeri ca liant (substanță de lipire), fără utilizarea apei sau a cimentului. Datorită acestui fapt, produsele au caracteristici de înaltă performanță, pot fi utilizate în zone cu sarcini dinamice și să reziste la condiții extreme de îngheț egală cu trei sute de cicluri, $F=300$, asigurând în același timp confort optim la trecerea pietonilor și o întreținere ușoară. Suprafața totală a fantelor de admisie a bordurii pluviale este de $0,0123 \text{ m}^2$.

Bordura dată se utilizează la trotuare, zone pietonale, străzi, parcări, poduri, pasaje, viaducte și garantează simplitate și precizie la instalare, iar marginea acesteia furnizează cota exactă la care trebuie executat pavimentul.