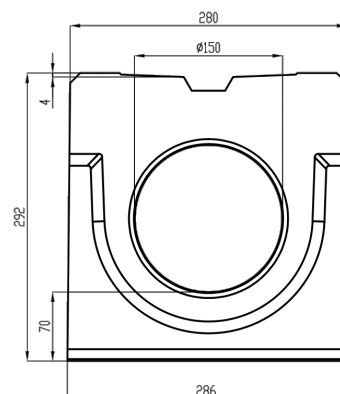
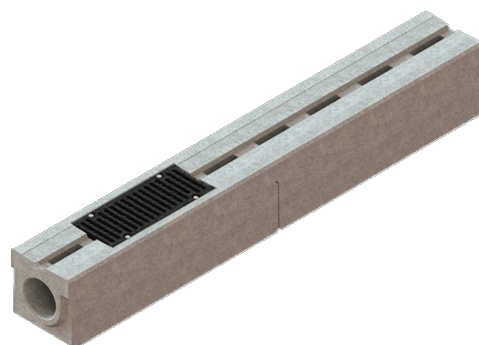
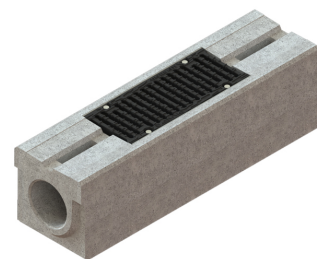


# Rigola carosabilă din fibrobeton Mono DN150 H290, tip monobloc, dotată cu gratar fonta D400 de revizie, (1000x286xH292mm) clasa de sarcini D400

Cod produs: 429047-290

Caracteristici	
<b>Clasa de incarcare</b>	D400 conform EN 1433
<b>Material rigolă</b>	Fibrobeton
<b>Lungime, mm</b>	1000
<b>Lățime, mm</b>	286
<b>Înălțime, mm</b>	290
<b>Garanția, luni</b>	24
<b>Greutate (kg)</b>	137.6
<b>Dotarea rigolei PRO Mono DN150</b>	Rigolă cu revizie



Rigole carosabile BetoMax Drive Mono DN150 H290, cu lățime nominală de 150 mm și înălțimea de 290 mm, clasa D400 (sarcini de până la 40 tone), se utilizează în zone cu trafic intensiv (benzinării, spălătorie auto, zone industriale, terminale de transport, autostrăzi).

Acestea reprezintă un canal de drenaj monolitic produs prin tehnologia de turnare continuă, deci nu este nevoie de întreținere suplimentară a grătarelor.

Protecție antivandal datorită absenței pieselor în mișcare.

Sunt realizate din beton armat cu fibre prin vibrocompresie, care oferă indicatori mai buni de rezistență la îngheț, rezistență la apă, rezistență la impact, despicare, fisurare, comparativ cu betonul obișnuit.

Elementele de revizie sunt necesare pentru a asigura accesul pentru întreținerea ulterioară a conductei de evacuare a apei, colectarea mecanică a impurităților sau curățarea cu apă sub presiune.

Elementul de revizie trebuie instalat la capătul liniei pentru a elimina posibilitatea de înfundare.