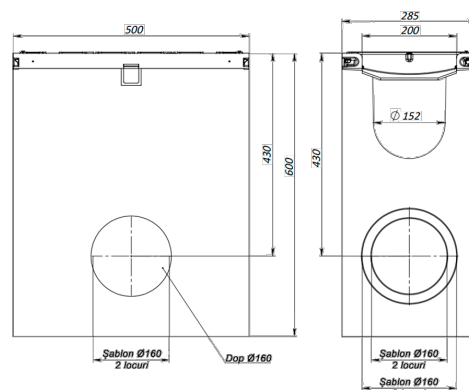
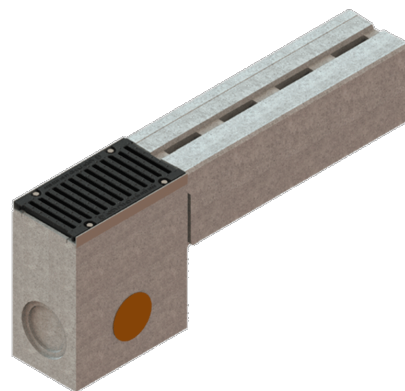
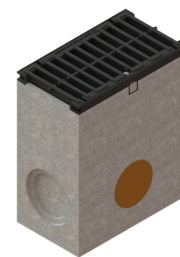


Camion carosabil din fibrobeton Mono DN150 H600 (500x285xH600mm), cu gratar fonta clasa E600, pentru rigole tip monobloc Mono

Cod produs: 0429847585-P160

Caracteristici	
Material rigolă	Fibrobeton
Lungime, mm	500
Lățime, mm	286
Înălțime, mm	600
Conectări la țevă cu diametre, mm	160-200
Garanția, luni	24
Greutate (kg)	103,6
Cămin colector PRO Mono DN150	Cămin clasa E600



Camion carosabil BetoMax DN150 cu lățime nominală de 150 mm, dotat cu gratar din fontă ductilă clasa E600 (sarcini de până la 60 tone), se utilizează în zone cu trafic intensiv (benzinării, spălătorie auto, zone industriale, terminale de transport, autostrăzi) în ansamblu cu rigole pentru a evacua apele pluviale în conductă, preventiv trecând o curățire mecanică de impurități, care se așează la fundul căminului în coșul parafrunzar cu care acesta poate fi dotat.

Marginile căminului BetoMax sunt ranforsate cu duze realizate din oțel zincat, asupra cărora se amplasează gratarul din fontă ductilă care, la rândul său, este fixat fiabil cu ajutorul șuruburilor.

Corpul căminului BetoMax este fabricat din beton armat cu fibră.

Gratarul (grila) este fabricat din fontă ductilă și rezistă la sarcini de până la 60 de tone, clasa E600 (600 kN) în conformitate cu standardul EN 1433.