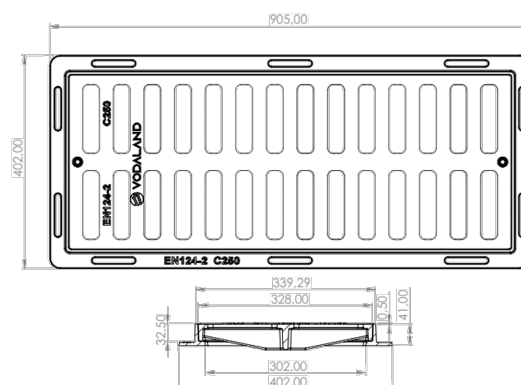
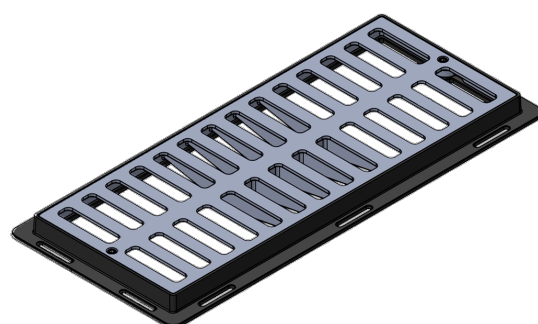


Gratar pluvial din fonta ductilă cu rama 905x402x41mm, dotat cu 2 lacate, clasa de incarcare C250



Cod produs: ID2216.0002

Caracteristici	
Clasa de incarcare	C250 conform EN 1433
Lungime, mm	905
Lățime, mm	402
Înălțime, mm	41
Material	Fontă ductilă
Tip grătar	Clasa C250 tip1



Gratar fonta cu rama (gura de scurgere) clasa de sarcini C250. Gratarul este fixat cu rama prin bolt inchidere, avand sistema antifurt.

Ansamblul cu rama si gratar pentru camine de vizitare-inspectie face parte din clasa C250 (250kN/m²), conform EN 124-2 si este destinat pentru amplasarea in zone carosabile cu trafic intensiv cu posibilitatea instalarii la marginea partii carosabile.

Gratarul este realizat din fonta ductila si este prevazut cu bolturi, pentru ca deschiderea sa fie rapida si sigura, iar gratarul sa nu fie introdus intr-o pozitie gresita si sa nu fie extractabil.

Rama este proiectata si realizata pentru a reduce eforturile pe caminul propriu. Aceasta este prevazuta cu scobitura pe peretii interni, pentru a putea lucra cu bolturile gratarului la manevra de deschidere.