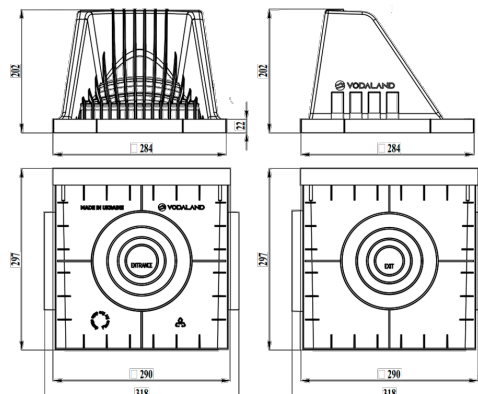
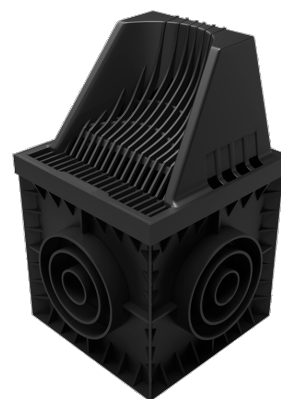


Kit camin pluvial BASE 300x300mm patrat, negru cu gratar parafrunzar PP pietonal si perete sifon

Cod produs: 08370338508378

Caracteristici	
Clasa de incarcare	A15 conform EN 1433
Lungime, mm	300
Lățime, mm	300
Înălțime, mm	300
Conectări la țevă cu diametre, mm	110-160mm
Material	Polipropilenă
Greutate (kg)	2,16
Conectare la țevă	Pe orizontală
Sistem antimiros (sifon)	Da
Opțiune cămin Base 300x300	Cu coș parafrunzar



Camin colector cu grătar parafrunzar - Eficiență maximă în colectarea materiilor solide și protejarea sistemului de canalizare

Caminul colector cu grătar parafrunzar este soluția ideală pentru a colecta eficient materiile solide și resturile vegetale din burlanele de pe acoperis, protejând astfel sistemul de canalizare de blocări și avarii costisitoare.

Caminul colector este dotat cu un grătar parafrunzar solid și durabil, fabricat din polipropilenă rezistentă. Grătarul este conceput pentru a opri materiile solide și resturile vegetale mai mari, prevenindu-le astfel intrarea în sistemul de canalizare și reducând riscul de blocaje.

Fabricat din polipropilenă de înaltă calitate, caminul colector asigură o durabilitate și rezistență excelente. Materialul este rezistent la coroziune, impact și substanțe chimice, asigurând o funcționare fiabilă pe termen lung.

Caminul colector are un design versatil și poate fi instalat ușor sub diferite tipuri de burlane și conducte. Designul adaptabil permite o potrivire perfectă și o funcționare optimă în diverse aplicații.

Caminul colector din polipropilenă este ușor de curățat și întreținut. Grătarul parafrunzar poate fi îndepărtat cu ușurință pentru a facilita curățarea și eliminarea reziduurilor, asigurând astfel o funcționare eficientă și

prevenind acumularea deșeurilor în sistemul de canalizare.

Colectarea aluviunilor și resturilor vegetale în caminul colector ajută la protejarea mediului înconjurător. Prin prevenirea intrării acestor deșeuri în sistemul de canalizare, se reduc riscurile de poluare și se promovează utilizarea sustenabilă a resurselor naturale