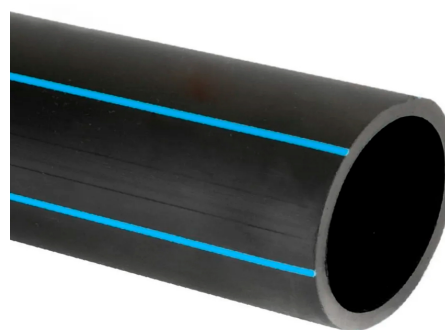
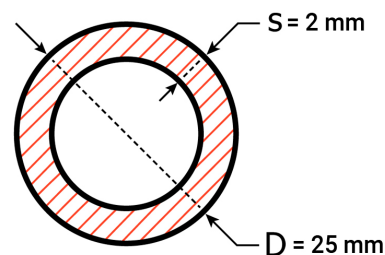


## Teava apa PE 100 RC D25x2,0 PN10 SDR17, monostrat

Cod produs: VG28100250200

Caracteristici	
SDR	17
PN (presiune nominală), bar	10
Diametru, mm	25
Lungime, metri în rolă	200
Grosimea peretelui, mm	2
Greutate (kg/m)	0,144
Tip țeavă apă, monostrat	D=25mm PN10 SDR17



Teava apa PE 100 RC D25x2,0 PN10 SDR17, monostrat.

Țeavă monostrat din PE100 RC cu diametrul de 25mm, dimensiuni conform EN 12201-2 și standard PAS 1075 tip 1, destinată pentru rețele de apeducte cu apă potabilă.