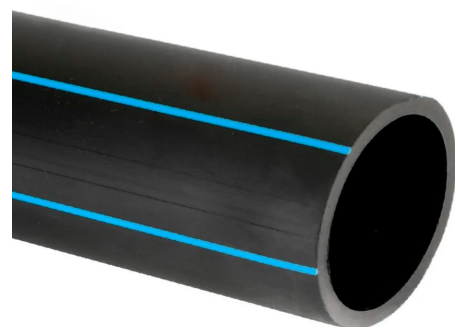
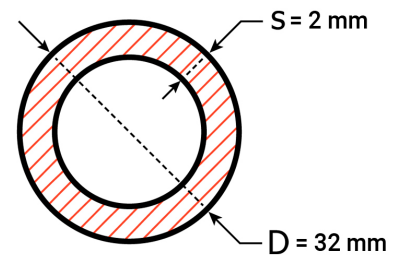


# Teava apa PE 100 RC D32x2,0 PN10 SDR17, monostrat

Cod produs: VG28100320200

Caracteristici	
SDR	17
PN (presiune nominală), bar	10
Diametru, mm	32
Lungime, metri în rolă	200
Grosimea peretelui, mm	2
Greutate (kg/m)	0,188
Tip țeavă apă, monostrat	D=32mm PN10 SDR17



Водопроводная труба ПЭ 100 RC D32x2,0 PN10 SDR17, однослойная.

Однослойная труба ПЭ100RC диаметра 32мм, размеры соответствуют EN 12201-2 и стандарту PAS 1075 тип 1, предназначена для проектирования и строительства водопроводных сетей для питьевой воды.