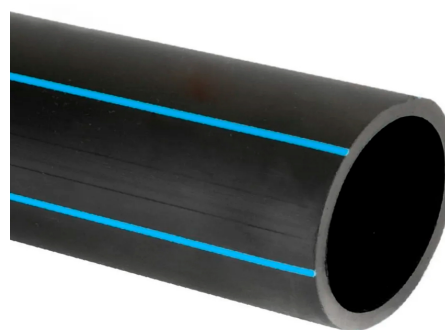
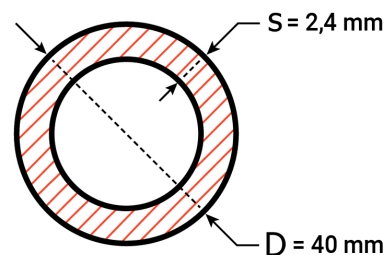


Teava apa PE 100 RC D40x2,4 PN10 SDR17, monostrat

Cod produs: VG28100400100

Caracteristici	
SDR	17
PN (presiune nominală), bar	10
Diametru, mm	40
Lungime, metri în rolă	100
Grosimea peretelui, mm	2,4
Greutate (kg/m)	0,282
Tip țeavă apă, monostrat	D=40mm PN10 SDR17



Teava apa PE 100 RC D40x2,4 PN10 SDR17, monostrat.

Țeavă monostrat din PE100 RC cu diametrul de 40mm, dimensiuni conform EN 12201-2 și standart PAS 1075 tip 1, destinată pentru rețele de ape ducte cu apă potabilă.