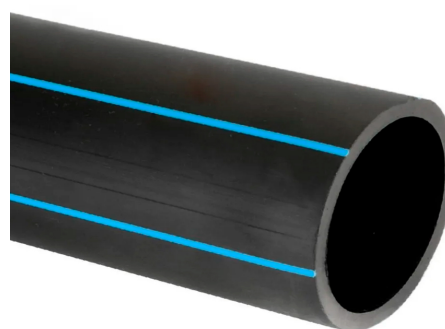
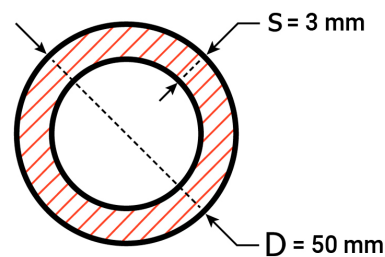


Teava apa PE 100 RC D50x3,0 PN10 SDR17, monostrat

Cod produs: VG28100500100

| Caracteristici | |
|-----------------------------|-------------------|
| SDR | 17 |
| PN (presiune nominală), bar | 10 |
| Diametru, mm | 50 |
| Lungime, metri în rolă | 100 |
| Grosimea peretelui, mm | 3 |
| Greutate (kg/m) | 0,441 |
| Tip țeavă apă, monostrat | D=50mm PN10 SDR17 |



Teava apa PE 100 RC D50x3,0 PN10 SDR17, monostrat.

Țeavă monostrat din PE100 RC cu diametrul de 50mm, dimensiuni conform EN 12201-2 și standard PAS 1075 tip 1, destinată pentru rețele de apeducte cu apă potabilă.