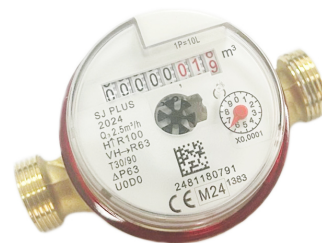


# Contor de apa calda SJ PLUS DN15 / MADDALENA, Q=2.5m<sup>3</sup>/h, PN16 clasa B (R=100), (110x76x75mm)

Cod produs: SJ-PLUS-DN15-AC



Caracteristici	
Lungime, mm	110
Lățime, mm	76
Înălțime, mm	75
Clasa de precizie contor	B (R=100)
Temperatura de funcționare până la, °C	30-90
Tip contor	Apă caldă dn15 clasa B(R=100)

Contor de apa calda SJ PLUS DN15 / MADDALENA, Q=2.5m<sup>3</sup>/h, PN16 clasa B (R=100).

Contoarele de apă tip SJ PLUS se utilizează pentru măsurarea consumului de apă caldă în apartamente și clădiri.

## Caracteristici

- contor de apă monojet cu cadran uscat cu cuplaj magnetic;
- diametrul nominal DN 15 mm (Q3 2,5 m<sup>3</sup>/h);
- poziție de instalare: orizontal (H), vertical (V);
- presiune admisibilă a apei 16 bar în conformitate cu SM SR EN 14154:2010;
- modular, poate fi întregrat în toate sistemele de telegestiune;
- pentru contorizarea apei calde;
- pierdere de presiune mică;
- design compact;
- dispune de protecție antimagnet.