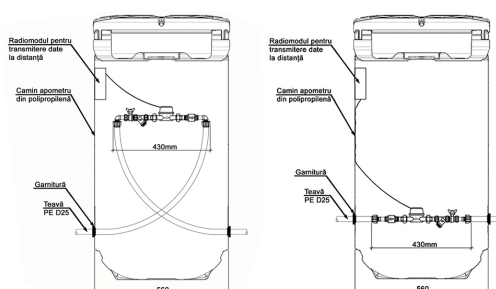


# KIT Contor apa rece DS-SRP DN15, Q=2.5m<sup>3</sup>/h PN16 clasa C (R=160), cu radiomodul LORAWAN transmitere date



Cod produs: KIT-DSSRP-DN15-AR-RM

Caracteristici	
Lungime, mm	110
Lățime, mm	85
Înălțime, mm	84
Clasa de precizie contor	C (R=160)
Temperatura de funcționare până la, °C	50
Tip contor	Apă rece dn15 clasa C(R=160) cu radiomodul



KIT Contor apa rece DS-SRP DN15, Q=2.5m<sup>3</sup>/h PN16 clasa C (R=160), cu radiomodul LORAWAN transmitere date.

Contorul de apă rece monojet de tip DS-SRP este destinat pentru măsurări volum de apă rece și evidența consumului de apă în sistemele de aprovizionare: în apartamente, obiectivele gospodăriilor comunale și obiecte industriale.

Acest contor este echipat cu o intrare/ieșire a impulsurilor și un modul radio care permite citirea datelor de la distanță. Lungimea cablului de la contor la modulul radio este de 1 metru, datorită căruia această unitate poate fi instalată și într-un cămin de apometru, plasând modulul radio în partea de sus sub capacul căminului.

Contoarele tip DS-SRP corespund standardului european și național SM SR EN 14154-1+A1:2010; SM SR EN 14154-2+A1:2010; SM SR EN 14154-3+A1:2010.

Contoarele tip DS-SRP sunt absolut invulnerabile și insensibile la câmpurile magnetice externe.