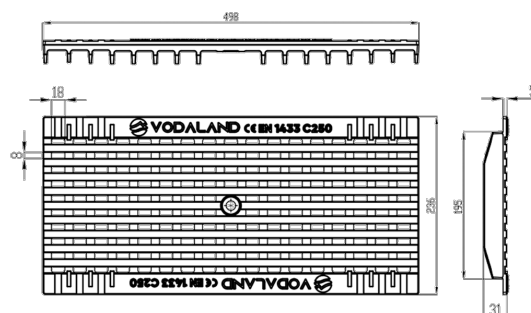
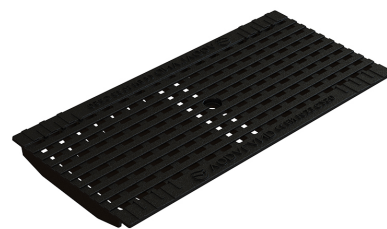


Gratar pluvial DN200 Base (498x236x31) din fonta ductilă, clasa de sarcini C250

Cod produs: 25403-ADA

Caracteristici	
Clasa de incarcare	C250 conform EN 1433
Lungime, mm	498
Lățime, mm	236
Înălțime, mm	31
Material	Fontă ductilă
Tip grătar Base DN200, clasa C250:	Fontă în grilă tip ADA



Gratar (grila) pluvial din fonta ductila Base DN200 este destinat pentru captarea apelor meteorice si se instaleaza in zone cu incarcare pina la 25 tone cu trafic neintensiv, la organizarea sistemului liniar de colectare a apelor meteorice.

Grătar clasa de sarcini C250, cu sistem de fixare cu șuruburi.

Nervurat transversal