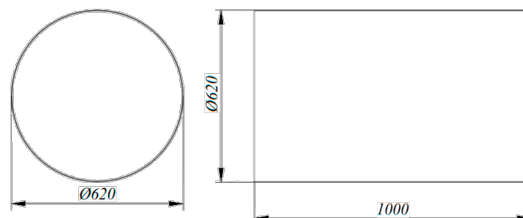
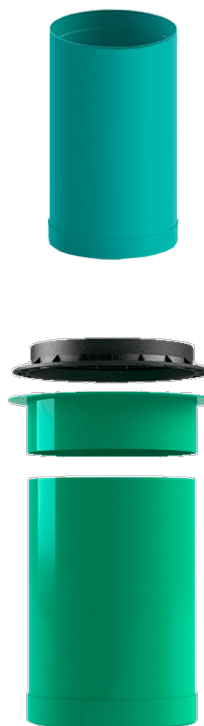


Extensie gură de acces D620mm L=1000mm cu mufa, din poliesteri armați cu fibră de sticlă

Cod produs: G620-1000

Caracteristici

Diametru extensie PAFS, 620, L=1000mm
mm



Extensie gură de acces D620mm L=1000mm cu mufă, din poliesteri armați cu fibră de sticlă

Extensia cu diametrul de 620 mm este concepută special pentru ridicarea gurii de acces la Stațiile de Epurare, Separatoarele de Hidrocarburi și Separatoarele de Grăsimi, asigurând o adaptare optimă la nivelul terenului și facilitând accesul tehnic în condiții de siguranță.

Această extensie răspunde necesității frecvente de supraînălțare a gurilor de acces în timpul procesului de montaj, oferind o soluție robustă, durabilă și ușor de instalat.

Fabricată din poliesteri armați cu fibră de sticlă de înaltă calitate, extensia se remarcă prin rezistența excelentă la sarcinile mecanice exercitate de sol și trafic, precum și prin rezistența chimică superioară, ceea ce o face ideală pentru utilizarea în medii agresive. Materialul compozit asigură o durată de viață

extinsă, minim 50 de ani, fără riscul de coroziune sau degradare.

Caracteristici principale:

- Diametru interior optimizat de 620 mm pentru adaptare perfectă la gurile de acces existente;
- Rezistență sporită la presiuni și sarcini mecanice exterioare;
- Material compozit din poliester armat cu fibră de sticlă, durabil și rezistent chimic;
- Rezistență superioară la coroziune și factori atmosferici;
- Durată de viață îndelungată, fără necesitate de întreținere frecventă;
- Montaj facil și rapid, compatibil cu echipamentele standard de ridicare.

Această extensie reprezintă o soluție tehnică fiabilă și eficientă, menită să asigure funcționarea optimă și durabilitatea infrastructurii de epurare și separare, facilitând întreținerea și accesul în condiții optime.