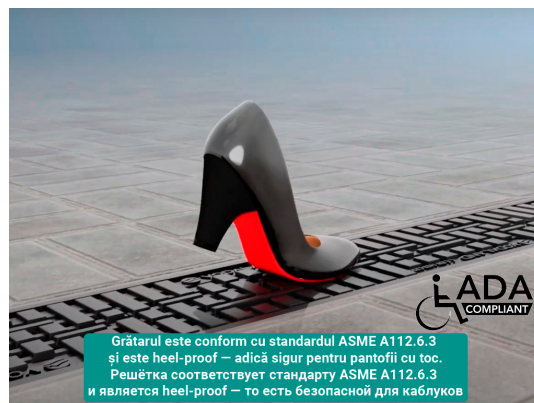
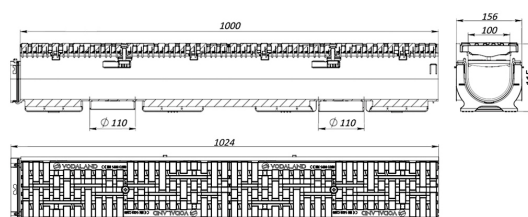


# Rigolă Base DN100 H115 cu grătare din poliamidă cu fibră de sticlă (PA-GF) în grilă, standard ADA, clasa de sarcini C250 (1000x156x115)



Cod produs: 0801018032

Caracteristici	
Clasa de incarcare	C250 conform EN 1433
Material rigolă	Polipropilenă
Lungime, mm	1000
Lățime, mm	156
Conectări la țevă cu diametre, mm	110
Sistem de fixare grătar cu rigola	Baretă din plastic + bolt
Înălțimea rigolei C250, standard ADA	115 mm



## Rigolă Base DN100 H115 cu grătare din poliamidă cu fibră de sticlă (PA-GF) în grilă, standard ADA, clasa de sarcini C250 (1000x156x115)

## Siguranță certificată pentru sisteme moderne de colectare a apelor pluviale

**Rigola modernizată Base DN100**, fabricată din plastic rezistent, cu o înălțime de 115 mm, este echipată cu **grătare din poliamidă ranforsată cu fibră de sticlă (PA-GF)**, de tip **heel-proof**, și este proiectată pentru instalare în **zone carosabile cu trafic auto moderat**, având o **capacitate de încărcare de până la 25,0 tone** (clasa **C250**, conform **EN 1433**).

## Siguranță garantată - standard ASME A112.6.3

Grătarele corespund standardului internațional [ASME A112.6.3](#), care reglementează:

- Dimensiunea și forma deschiderilor (max. 6 mm - tip [heel-proof](#));
- Materialele utilizate: fontă, oțel inoxidabil, plastic etc.;
- Rezistența la sarcini mecanice și durabilitatea în timp;
- Cerințe speciale de accesibilitate (inclusiv [ADA compliance](#)).

Aceste specificații asigură [o suprafață sigură și uniformă a grătarelor](#) pentru circulația pietonilor - inclusiv în [încălțăminte cu toc](#), dar și pentru [deplasarea în siguranță a scaunelor rulante](#), contribuind la crearea unui spațiu urban accesibil și modern.

## Funcționalitate superioară în orice condiții

Forma grătarului permite evacuarea rapidă a apei de ploaie în sistemul de canalizare pluvială, prevenind acumulările de apă.

Grătarele sunt [demontabile](#), facilitând curățarea rigolei de frunze și impurități. Poliamida cu fibră de sticlă este [rezistentă la coroziune, raze UV și temperaturi scăzute de până la -40°C](#), menținând performanța sistemului în orice anotimp.

## Instalare eficientă și sigură

Fiecare rigolă este prevăzută la capete cu [lacăte de fixare](#), ceea ce asigură o montare rapidă și o [etanșitate excelentă](#) a liniei de drenaj. Nervurile exterioare suplimentare asigură [ancorarea solidă în beton](#), oferind stabilitate pe termen lung.

## Protecție suplimentară la descărcări electrice

Grătarele din poliamidă [nu conduc curentul electric](#), ceea ce le face sigure în condiții de furtună și descărcări electrice, spre deosebire de cele metalice.

## Recomandată pentru amenajări rezidențiale și comerciale

Completul este ideal pentru:

- Curți ale caselor particulare;
- Intrări în garaje;
- Parcări subterane și supraterane;
- Spații pietonale și zone urbane.
- Obiecte sportive
- Havuzuri
- Parcuri, spații urbane deschise

**Rigola Base DN100 cu grătare din poliamidă - soluție modernă, sigură și durabilă, conformă celor mai exigente standarde internaționale.**