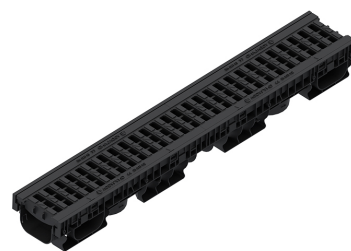
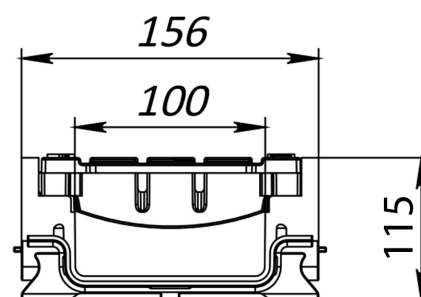
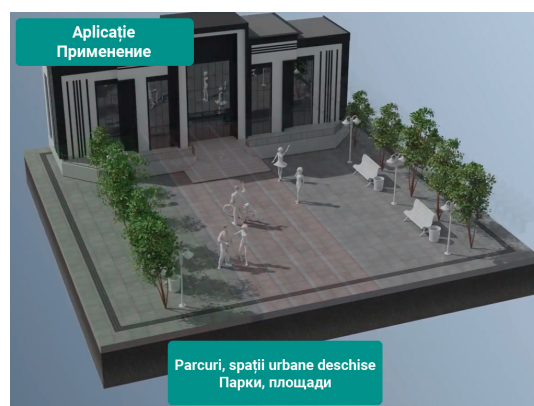


Rigolă Base DN100 H115 cu grătare din poliamidă cu fibră de sticlă (PA-GF) în grilă, clasa de sarcini A15 (1000x156x115)



Cod produs: 0801018011

Caracteristici	
Clasa de incarcare	A15 conform EN 1433
Material rigolă	Polipropilenă
Lungime, mm	1000
Lățime, mm	156
Conectări la țevă cu diametre, mm	110
Sistem de fixare grătar cu rigola	Click
Înălțimea rigolei Base DN100, mm	115



Rigolă Base DN100 H115 cu grătare din poliamidă cu fibră de sticlă (PA-GF) în grilă, clasa de sarcini A15 (1000x156x115)

Rigola modernizată Base DN100, fabricată din plastic rezistent, cu o înălțime de 115 mm, este echipată cu **grătare din poliamidă ranforsată cu fibră de sticlă (PA-GF)** și este proiectată pentru instalare în **zone pietonale**, clasa de sarcini **A15**, conform **EN 1433**.

Funcționalitate superioară în orice condiții

Forma grătarului permite evacuarea rapidă a apei de ploaie în sistemul de canalizare pluvială, prevenind acumulările de apă.

Grătarele sunt **demontabile**, facilitând curățarea rigolei de frunze și impurități. Poliamida cu fibră de sticlă este **rezistentă la coroziune, raze UV și temperaturi scăzute de până la -40°C**, menținând

performanța sistemului în orice anotimp.

⚙️ Instalare eficientă și sigură

Fiecare rigolă este prevăzută la capete cu **lacăte de fixare**, ceea ce asigură o montare rapidă și o **etanșeitate excelentă** a liniei de drenaj. Nervurile exterioare suplimentare asigură **ancorarea solidă în beton**, oferind stabilitate pe termen lung.

⚡ Protecție suplimentară la descărcări electrice

Grătarele din poliamidă **nu conduc curentul electric**, ceea ce le face sigure în condiții de furtună și descărcări electrice, spre deosebire de cele metalice.

Recomandată pentru amenajări rezidențiale și comerciale

Completul este ideal pentru:

- Curți ale caselor particulare
- Spații pietonale și zone urbane
- Obiecte sportive
- Havuzuri
- Parcuri, spații urbane deschise

Rigola Base DN100 cu grătare din poliamidă - soluție modernă, sigură și durabilă.