

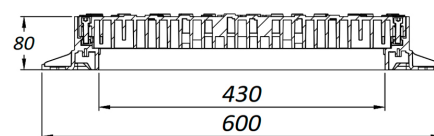
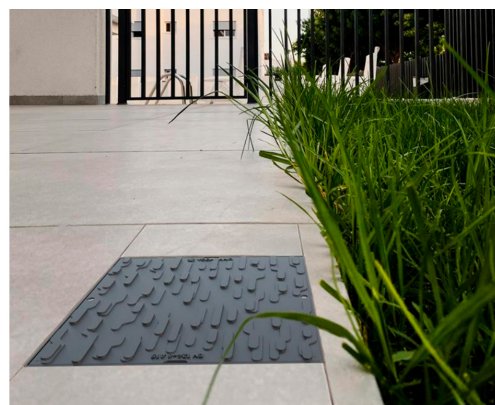
Capac din plastic negru, patrat 600x600 mm, H=80mm, pas liber 430x430mm, cu 2 lacate, clasa de sarcini A15 conform EN124-6



Cod produs: 35486-20

Caracteristici	
Clasa de incarcare	A15 conform EN124-6:2015
Lungime, mm	600
Lățime, mm	600
Înălțime, mm	80
Material	Plastic
Garanția, luni	24
Variantă	Tip închis
Greutatea (capac+rama), kg	5,62
Pas liber (lungimeaXlatimea), mm	430x430

Culoarea/dimensiune capac Negru/600x600 patrat plastic A15



Capac din plastic negru, patrat 600x600 mm, H=80mm, pas liber 430x430mm, cu 2 lacate, clasa de sarcini A15 conform EN124-6

Conform standardului EN 124-6:2015, capacul pătrat din plastic, clasa **A15**, este proiectat pentru instalare exclusivă în **zone pietonale**: trotuare, alei, terase, parcuri, grădini și alte suprafețe fără trafic rutier.

Caracteristici tehnice și funcționale:

- **☐ Siguranță sporită pentru copii** - capacul este prevăzut cu **2 sisteme de închidere mecanică (șuruburi)**, care împiedică accesul accidental.
- **☐ Rezistență la radiații UV** - își păstrează culoarea și integritatea structurală în timp, fără decolorare sau degradare.
- **☐ Suprafață antiderapantă** - conferă siguranță sporită în condiții de umiditate, reducând riscul de alunecare.
- **☐ Bună izolare fonică** - materialul plastic elimină zgomotul la utilizare, în comparație cu capacele metalice.
- **☐ Rezistență mecanică și la impact** - structura solidă din plastic tehnic oferă durabilitate în medii urbane sau private.
- **☐ Rezistență chimică** - insensibil la acțiunea uleiurilor, sărurilor, detergenților și altor substanțe corozive.
- **☐ Absorbție minimă a apei** - previne acumularea umezelii și apariția condensului.
- **☐ Comportament excelent la îngheț/dezghet** - nu fisurează și își menține proprietățile la cicluri climatice extreme.

Domenii de utilizare:

- Rețele de termoficare și apă potabilă
- Guri de vizitare și camere tehnice
- Canalizare pluvială
- Rețele electrice și telecomunicații

-
- Amenajări urbane, grădini, spații verzi și pietonale
-

Avantajele materialului plastic:

Capacele fabricate din plastic oferă **design modern**, **greutate redusă**, **durabilitate crescută** și o excelentă **integrare estetică** în peisajul urban. Sunt ușor de manevrat, sigure pentru utilizator și ecologice – o soluție eficientă și sustenabilă pentru infrastructura contemporană.