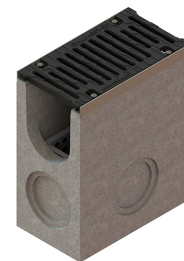
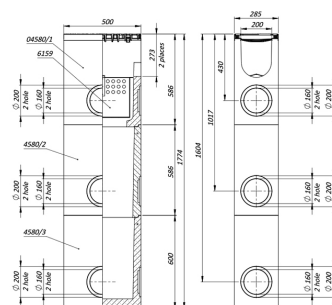


Cămin colector din fibrobeton MEGA DN200 H600-H1774, din 3 secții cu grătar fontă F900 (500x285x600-1774)



Cod produs: 04581

Caracteristici	
Clasa de incarcare	F900 conform EN 1433
Material rigolă	Fibrobeton
Material duză de ranforsare	Oțel zincat
Lungime, mm	500
Lățime, mm	285
Înălțime, mm	600-1774
Conectări la țevă cu diametre, mm	160-200
Garanția, luni	24
Sistem de fixare grătar cu rigola	Bolt hexaedru zincat
Greutate (kg)	92.5



Cămin colector din fibrobeton MEGA DN200 H600-H1774, din 3 secții cu grătar fontă F900 (500x285x600-1774)

Cămin de drenaj **Mega DN200** din **fibrobeton** este o soluție modernă pentru drenaj eficient în condiții de **sarcini extreme cu încărcare ridicată pe suprafața carosabilă**. Datorită grătarului din fontă de clasa **F900 (90 tone)** și fibrobeton de înaltă rezistență, căminul suportă sarcini mecanice extreme, făcându-l o alegere fiabilă pentru obiectivele cu exploatare intensă.

Avantaje cheie

- **Fibrobeton de înaltă rezistență:** Oferă rezistență la sarcini mecanice, formarea fisurilor și la agenți chimici agresivi (uleiuri, substanțe chimice).

- **Rezistență la îngheț:** Căminul rezistă la până la **300 de cicluri de îngheț-dezghet** (clasa **F300**), menținându-și caracteristicile în condiții de schimbări bruște de temperatură și climă severă.
- **Grătar din fontă F900:** Conform standardului EN 1433, rezistă la sarcini de până la **90 de tone**, fiind ideal pentru **zonele cu trafic intens de vehicule grele**.
- **Dotări:** Posibilitatea de a echipa căminul cu **coș de aluviuni** și **racorduri de diferite diametre** pentru conectarea ușoară a liniei de rigole prin cămin la rețeaua de canalizare pluvială.
- **Cămin din 3 secții:** Oferă **soluții** de conectare a conductelor de canalizare la **diferite cote a proiectului**.
- **Sistem de conectare "mama-tata":** Simplifică montajul, prevenind golurile și scurgerile. Pentru o etanșare maximă, se recomandă utilizarea unui **ermetic** specializat.
- **Durabilitate:** Materialele nu sunt susceptibile la coroziune, asigurând o durată de viață îndelungată chiar și în condiții de exploatare dificile.

Aplicații

Căminele de scurgere **Mega** sunt destinate utilizării pe:

- Zone industriale și complexe de depozitare.
- Drumuri cu trafic de vehicule grele.
- Aeroporturi, terminale logistice și de transport.
- Obiective de infrastructură de transport (stații de autobuz, platforme de containere).

Completare

- Cămin din fibrobeton.

- Muchii de ranforsare din oțel galvanizat.
 - Grătar din fontă ductilă.
 - Elemente de fixare.
-

De ce să alegeți căminele din seria Mega?

- Oferă conectarea ușoară a liniei de rigole cu rețeaua de canalizare pluvială, servind totodată ca punct de revizie.
- Rezistență ridicată și durabilitate a materialelor.
- Conformitate cu standardele internaționale de calitate și siguranță.
- Posibilitatea de utilizare în cele mai dificile condiții de exploatare.
- Fiabilitatea brandului Vodaland, cu o experiență de succes în proiecte de peste 20 de ani la nivel global.