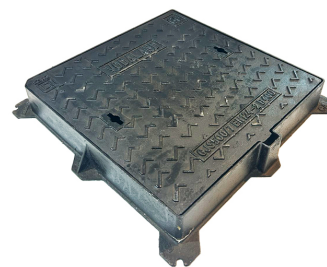
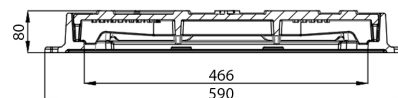


Capac fontă Urban pătrat cu rama 590x590 mm, pas liber 466x466 mm, H=80 mm, clasa de sarcini D400 EN 124-2:2016



Cod produs: EC6060D

Caracteristici	
Clasa de incarcare	D400 conform EN 124-2:2016
Lungime, mm	590
Lățime, mm	590
Înălțime, mm	80
Material	Fontă ductilă
Garanția, luni	24
Greutatea (capac+rama), kg	33,5
Dimensiuni capac pătrat D400 (LungimeXLățime/PasLiber/Înălțime), mm	590x590/466/80



Capac fontă Urban pătrat cu rama 590x590 mm, pas liber 466x466 mm, H=80 mm, clasa de sarcini D400 EN 124-2:2016

Capacul pătrat Urban din **fontă ductilă**, clasa de sarcină **D400**, este proiectat conform standardului european **EN 124-2:2016** pentru utilizare în **zone cu trafic intensiv de transport**. Acesta se încadrează în clasa de sarcini **D400**, ceea ce înseamnă că poate suporta o greutate de până la **40 tone**.

Acest produs îmbină **durabilitatea** materialelor moderne cu funcționalitatea necesară infrastructurii urbane, fiind optimizat pentru **siguranță, rezistență și estetică**.

Caracteristici tehnice și funcționale:

- **Sistem de închidere mecanică:** Echipat cu un **sistem dublu de autoblocare prin click**, oferă protecție suplimentară împotriva deschiderii accidentale, sporind siguranța, în special în zonele frecventate de copii.
- **Suprafață antiderapantă:** Designul texturat reduce riscul de alunecare în condiții de umiditate, contribuind la siguranța pietonilor și trafic rutier.
- **Rezistență mecanică superioară:** Construcția din fontă ductilă asigură o excelentă rezistență la impact și solicitări mecanice, adaptată pentru medii urbane solicitante.
- **Rezistență chimică:** Materialul este imun la acțiunea corozivă a uleiurilor, sărurilor rutiere, detergenților și altor agenți chimici întâlniți în medii urbane.

Domenii de aplicare:

- Rețele de termoficare și alimentare cu apă
- Sisteme de canalizare pluvială și menajeră
- Rețele electrice și telecomunicații
- Guri de vizitare și camere tehnice
- Autostrăzi, zone urbane pietonale, parcuri, grădini publice, alei și spații verzi

Avantajele materialului - Fontă ductilă:

Fonta ductilă este recunoscută pentru durabilitatea sa ridicată, comportamentul excelent în medii agresive și capacitatea de a susține sarcini semnificative fără deformare. În plus, această soluție constructivă:

- ✓ Oferă o **integrare estetică modernă** în peisajul urban

-
- ✓ Este **ecologică și reciclabilă**, contribuind la sustenabilitatea proiectelor de infrastructură
 - ✓ Reprezintă o alegere fiabilă pe termen lung, cu **costuri reduse de întreținere.**