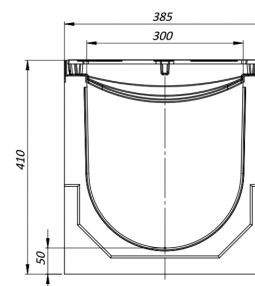
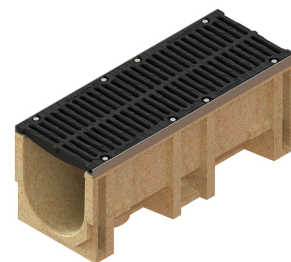


# Rigolă din beton cu polimeri Mega DN300 H410 cu grătare fontă clasa de sarcini F900

Cod produs: 07701/410

Caracteristici	
Clasa de incarcare	F900 conform EN 1433
Material rigolă	Polimerbeton
Material duză de ranforsare	Oțel zincat
Lungime, mm	1000
Lățime, mm	385
Înălțime, mm	410
Conectări la țevă cu diametre, mm	110-250
Garanția, luni	24
Sistem de fixare grătar cu rigola	Bolt hexaedru zincat
Greutate (kg)	131,20



## Rigolă din beton cu polimeri Mega DN300 H410 cu grătare fontă clasa de sarcini F900

Rigola de scurgere **Mega DN300 din polimerbeton** (beton cu polimeri) este o soluție modernă pentru drenaj eficient în condiții de **sarcini cu încărcare ridicată pe suprafața carosabilă**. Datorită grătarelor din fontă de clasa **F900**, produsul suportă sarcini mecanice extreme, făcându-l o alegere fiabilă pentru obiectivele cu exploatare intensă. **Canalul rigolei fabricat din beton cu polimeri** este de o **rezistență foarte mare la coroziune**, astfel este recomandat în aplicațiile industriale acolo unde în ape se conțin concentrații mari de **agenți chimici agresivi**.

## Avantaje cheie

- **Beton cu polimeri de înaltă rezistență:** Oferă rezistență la sarcini mecanice, **stabilitate îndelungată la coroziune** (agenți chimici agresivi).
- **Structură impermeabilă a rigolei: Materialul** beton cu polimeri (polimerbetonul) **este absolut impermeabil**, astfel **riscul de deteriorare** a canalului rigolei cauzat de ciclurile de îngheți-dezgheți **este nul**.
- **Structură netedă a canalului de scurgere:** Datorită suprafeței netede, fără rugozități, **viteza de scurgere** a apelor meteorice **se mărește**, totodată se crează **efectul de autocurățare util** întregului sistem pluvial.
- **Grătare din fontă F900:** Conform standardului **EN 1433**, rezistă la sarcini de până la **90 de tone**, fiind ideale pentru zonele cu trafic intens de vehicule grele.
- **Dotări cu racorduri verticale:** Posibilitatea de a echipa canalele cu un **racord vertical** pentru conectarea ușoară la rețeaua de canalizare pluvială.
- **Sistem de conectare "mama-tata":** Simplifică montajul, prevenind golurile și scurgerile. Pentru o **etanșare maximă**, se recomandă utilizarea unui **ermetic** specializat.
- **Durabilitate:** Materialele nu sunt susceptibile la coroziune, asigurând o **durată de viață îndelungată** chiar și în condiții de exploatare dificile.

## Aplicații

Canalele de scurgere din beton cu polimeri **Mega** sunt destinate utilizării pe:

- Zone industriale și complexe de depozitare.
- Drumuri cu trafic de vehicule grele.
- Aeroporturi, terminale logistice și de transport.

- 
- Obiective de infrastructură de transport (stații de autobuz, platforme de containere).

---

## Completare

- Canal din beton cu polimeri.
- Muchii de ranforsare din oțel galvanizat.
- Grătare din fontă ductilă.
- Elemente de fixare.

---

De ce să alegeți rigolele din beton cu polimeri din seria **Mega**?

- **Rezistență foarte ridicată la coroziune** și durabilitate a materialelor.
- Conformitate cu standardele internaționale de calitate și siguranță.
- Posibilitatea de utilizare în cele mai dificile condiții de exploatare.
- Fiabilitatea brandului Vodaland, cu o experiență de succes în proiecte de peste 20 de ani la nivel global.