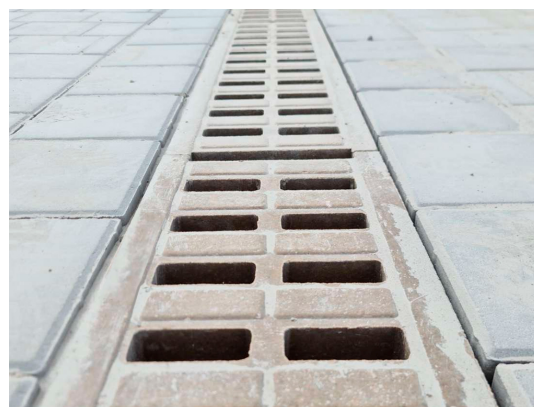
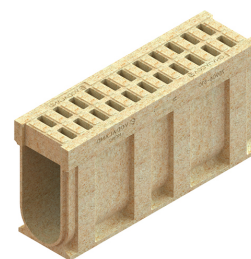
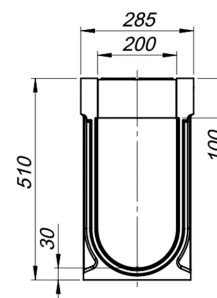


# Rigolă Monoblock Mega DN200 H510 din beton cu polimeri clasa de sarcini F900

Cod produs: 75906-510



Caracteristici	
Clasa de incarcare	F900 conform EN 1433
Material rigolă	Polimerbeton
Lungime, mm	1000
Lățime, mm	285
Înălțime, mm	510
Conectări la țevă cu diametre, mm	110-160
Garanția, luni	24
Greutate (kg)	110,52



## Rigolă Monoblock Mega DN200 H510 din beton cu polimeri clasa de sarcini F900

Rigola de scurgere **Monoblock Mega DN200 din polimerbeton** (beton cu polimeri) cu înălțimea de 510 mm este o soluție modernă pentru drenaj eficient în condiții de **sarcini cu încărcare ridicată pe suprafața carosabilă**. Datorită **construcției monolitice** din beton cu polimeri, produsul suportă sarcini mecanice extreme, făcându-l o alegere fiabilă pentru obiectivele cu exploatare intensă în zone carosabile cu clasa de rezistență **F900**. **Rigola monolită fabricată din beton cu polimeri** este de o **rezistență foarte mare la coroziune**, astfel este recomandată în aplicațiile industriale acolo unde în ape se conțin concentrații mari de **agenți chimici agresivi**.

## Avantaje cheie

- **Beton cu polimeri de înaltă rezistență:** Oferă rezistență la sarcini mecanice, **stabilitate îndelungată la coroziune** (agenți chimici agresivi).
- **Structură impermeabilă a rigolei: Materialul** beton cu polimeri (polimerbetonul) **este absolut impermeabil**, astfel **riscul de deteriorare** a rigolei cauzat de ciclurile de îngheți-dezgheți **este nul**.
- **Structură netedă a canalului de scurgere:** Datorită suprafeței netede, fără rugozități, **viteza de scurgere** a apelor meteorice **se mărește**, totodată se crează **efectul de autocurățare util** întregului sistem pluvial.
- **Sistem monoblock durabil:** Conform standardului **EN 1433**, rezistă la sarcini de până la **90 de tone (F900)**, fiind ideale pentru zonele cu trafic intens de vehicule grele.
- **Dotări cu racorduri verticale:** Posibilitatea de a echipa canalele cu un **racord vertical** pentru conectarea ușoară la rețeaua de canalizare pluvială.
- **Sistem de conectare "mama-tata":** Simplifică montajul, prevenind golurile și scurgerile. Pentru o **etanșare maximă**, se recomandă utilizarea unui **ermetic** specializat.
- **Durabilitate:** Materialele nu sunt susceptibile la coroziune, asigurând o **durată de viață îndelungată** chiar și în condiții de exploatare dificile.

## Aplicații

Rigolele din beton cu polimeri **Monoblock Mega** sunt destinate utilizării pe:

- Zone industriale și complexe de depozitare.
- Drumuri cu trafic de vehicule grele.
- Aeroporturi, terminale logistice și de transport.

- 
- Obiective de infrastructură de transport (stații de autobuz, platforme de containere).
- 

De ce să alegeți rigolele din beton cu polimeri din seria **Monoblock Mega**?

- **Rezistență foarte ridicată la coroziune** și durabilitate a materialelor.
- Conformitate cu standardele internaționale de calitate și siguranță.
- Posibilitatea de utilizare în cele mai dificile condiții de exploatare.
- Fiabilitatea brandului Vodaland, cu o experiență de succes în proiecte de peste 20 de ani la nivel global.