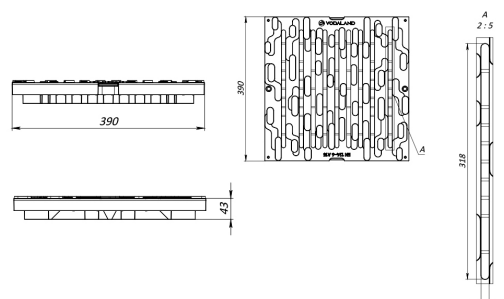
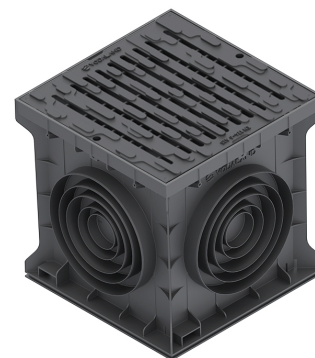


Grătar din plastic în fante (390X390XH43 mm) clasa de sarcini A15, pentru cămin din plastic BASE 400X400

Cod produs: 34801

| Caracteristici | |
|------------------------------|--------------------|
| Clasa de incarcare | A15 conform EN1433 |
| Lungime, mm | 390 |
| Lățime, mm | 390 |
| Înălțime, mm | 43 |
| Material | Plastic |
| Greutate (kg) | 1,88 |
| Accesorii cămin Base 400x400 | Grătar PP negru |



Grătar din plastic în fante (390X390XH43 mm) clasa de sarcini A15, pentru cămin din plastic BASE 400X400

Grătarul din plastic cu fante este o soluție practică și economică pentru acoperirea căminelor colectoare pluviale. Proiectat special pentru [căminul din plastic BASE 400x400](#), acest grătar asigură o colectare eficientă a apelor meteorice și o rezistență optimă pentru zone pietonale.

Caracteristici principale:

- **Dimensiuni:** 390x390xH43 mm – perfect adaptat pentru căminele BASE 400x400.

- **Material:** Plastic durabil, rezistent la impact și coroziune, cu greutate redusă pentru manipulare ușoară.
- **Design cu fante:** Permite un debit optim de apă și previne acumularea de resturi mari.
- **Clasa de sarcină: A15** (conform EN 1433) – suportă sarcini de până la **1,5 tone**, recomandat pentru trotuare, grădini, alei pietonale și zone rezidențiale.
- **Compatibilitate:** Ideal pentru utilizarea cu căminul colector pluvial BASE 400×400 și alte aplicații similare.

Avantaje:

- Instalare rapidă și întreținere minimă.
- Rezistență la intemperii și coroziune.
- Soluție ușoară și accesibilă pentru gestionarea apelor pluviale în zone cu trafic pietonal.