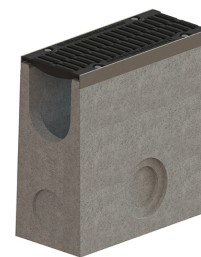
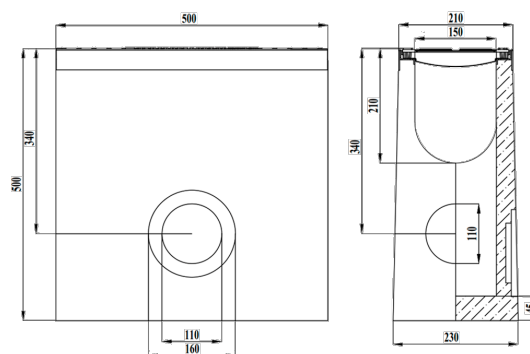


Camin colector carosabil din fibrobeton, seria PRO DN150 H500 cu gratar din fontă ductilă, clasa D400 (500x210x500mm)



Cod produs: 042871334-K

Caracteristici	
Clasa de incarcare	D400 conform EN 1433
Material rigolă	Fibrobeton
Material duză de ranforsare	Oțel zincat
Lungime, mm	500
Lățime, mm	210
Înălțime, mm	500
Conectări la țevă cu diametre, mm	110-160
Garanția, luni	24
Sistem de fixare grătar cu rigola	Bolt hexaedru zincat
Greutate (kg)	69,3
Dotarea căminului PRO DN150	Fără coș aluviuni



Camin carosabil BetoMax Drive DN150 cu lățime nominală de 150 mm, dotat cu gratar din fontă ductilă clasa D400 (sarcini de până la 40 tone), se utilizează în zone cu trafic intensiv (benzinării, spălătorie auto, zone industriale, terminale de transport, autostrăzi) în ansamblu cu rigole pentru a evacua apele pluviale în conductă, preventiv trecând o curățire mecanică de impurități, care se așează la fundul căminului în coșul parafrunzar cu care acesta poate fi dotat. Marginile căminului BetoMax Drive sunt ranforsate cu duze realizate din oțel zincat, asupra cărora se amplasează gratarul din fontă ductilă care, la rândul său, este fixat fiabil cu ajutorul șuruburilor. Corpul căminului BetoMax Drive este fabricat din beton armat cu fibră. Gratarul (grila) este fabricat din fontă ductilă și rezistă la sarcini de până la 40 de tone, clasa D400 (400 kN) în conformitate cu standardul EN 1433.