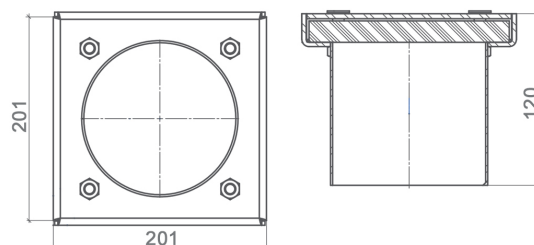
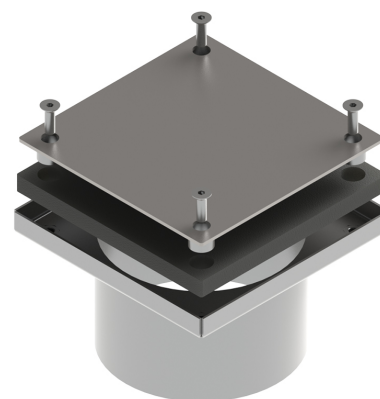
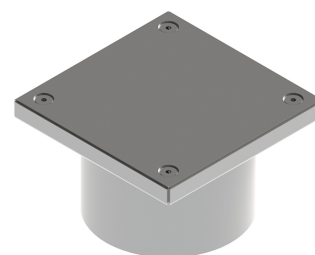


# Revizie din INOX 200x200 cu iesire verticala D160 mm, clasa de sarcini L15 conform EN 1253

Cod produs: 993906

Caracteristici	
Clasa de incarcare	L15 conform EN 1253
Lungime, mm	201
Lățime, mm	201
Înălțime, mm	120
Material	Inox AISI 304
Dimensiunea reviziei L15, mm	200x200



Revizie (piesa de curatare) din oțel inoxidabil se intrebuinteaza pentru accesul si deservirea comunicatiilor de canalizare. Se folosesc in industria alimentara de productie, alimentatie publica, piscine, companii farmaceutice si chimice. Revizia este fabricata din oțel inoxidabil marca AISI 304. În dependență de procesul tehnologic de productie se poate fabrica produsul din oțel inoxidabil marca AISI 316 - cu o rezistență sporită la săruri (ca exemplu fabrici de prelucrare a peștelui).

Dimensiuni:

A=201 mm; B=201 mm; H=120 mm; D=160 mm.

Avantaje:

- Capacul are o garnitură de cauciuc pentru etanșeitate maximă.
- Posibilitate de comanda individuala
- Oțel de calitate AISI 304

- Coroziune și rezistență chimică