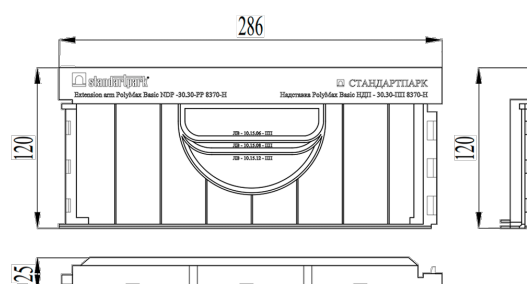
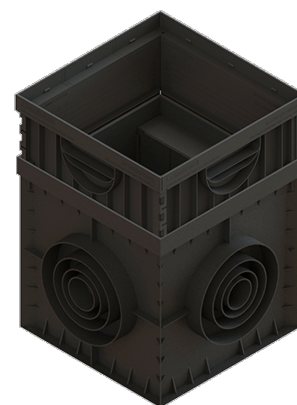
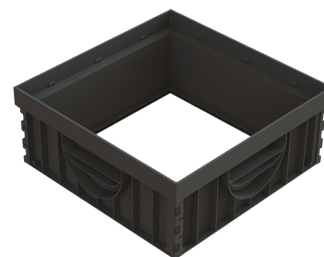


Prelungitor din plastic PolyMax Basic pentru camin 300x300 (300x300x120)

Cod produs: 8370-H

Caracteristici	
Clasa de incarcare	B125 conform EN 1433
Lungime, mm	300
Lățime, mm	300
Înălțime, mm	120
Material	Polipropilenă
Greutate (kg)	0,65
Accesorii cămin Base 300x300	Prelungitor



Piesă de prelungire pentru căminul colector 300x300, dotată cu conexiuni la rigole seria PolyMax Basic DN100 cu înălțimi de 55mm, 80mm, 120mm.

Prelungirea pentru camin colector (camin pluvial) așa cum reiese din denumire, este o piesă auxiliara utilizata doar la nevoie, pentru aducerea la cota superioara maxim ceruta in proiect a caminului colector.

Preluarea prin intermediul unui camin colector a apelor de pe acoperis, ajuta la protectia peretilor exteriori ai casei si previne infiltrarea apelor ce duce la formarea igrasiei si confera o intretinere facila a apelor deversate in camin.

Sunt fabricate din PP (polipropilena) dura si rezista la trecerea pietonilor sau biciclistilor, fiind clasificate A15.

Prelungitorul inaltator pentru camin poate fi acoperit cu capac sau gratar PP (achizitionate separat) in functie de necesitate si au rezistenta la factori atmosferici, inghet, agenti chimici si o foarte buna caracteristica de elasticitate ce confera rezistenta la soc.

Caracteristici PRELUNGIRE CAMIN COLECTOR 300x300 PP

- Clasa rezistenta prelungire camin - A15
- Dimensiune exterior prelungire camin - 300 x 300 x H120 mm.
- Material prelungire camin - PP

- Utilizare prelungire camin - instalatii canalizare, camine capture, inaltare camin capture.