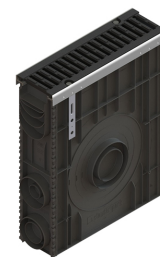
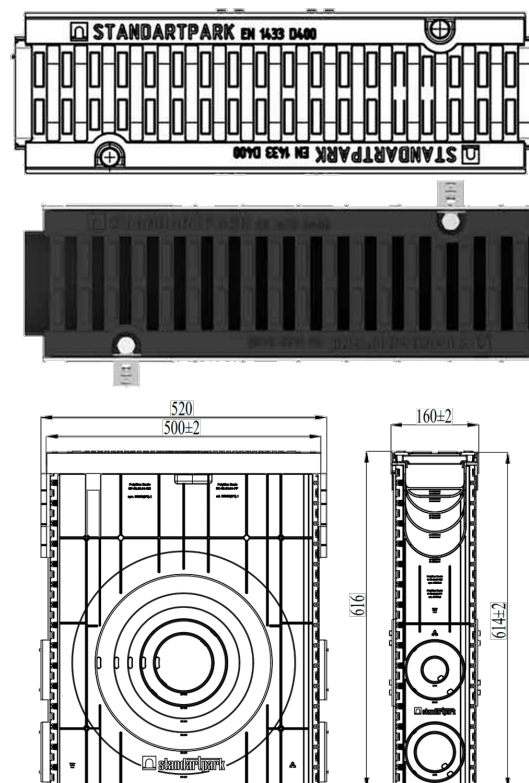


# Camin colector POLYMAX DRIVE DN100 H615 cu gratar fonta D400 (500x160x615)

Cod produs: 080800734



Caracteristici	
Clasa de incarcare	D400
Material rigolă	Polipropilenă
Material grătar	Fontă ductilă
Material duză de ranforsare	Oțel zincat
Lungime, mm	500
Lățime, mm	160
Înălțime, mm	615
Conectări la țevă cu diametre, mm	50-110-160-200-250-315
Garanția, luni	24
Sistem de fixare grătar cu rigola	Bolt hexaedru zincat
Greutate (kg)	9-04



Camin carosabil PolyMax Drive cu lățime nominală de 100 mm (DN100), dotat cu gratar din fontă ductilă clasa D400 (sarcini de până la 40 tone), se utilizează în zone cu trafic intensiv (benzinării, spălătorie auto, zone industriale, terminale de transport, autostrăzi) în ansamblu cu rigole pentru a evacua apele pluviale în conductă, preventiv trecând o curățire mecanică de impurități, care se așează la fundul căminului în coșul parafrunzar cu care este dotat. Marginile căminului PolyMax Drive sunt ranforsate cu duze realizate din oțel galvanizat, asupra cărora se amplasează gratarul din fontă ductilă care, la rândul său, este fixat fiabil cu ajutorul șuruburilor. Corpul căminului PolyMax Drive este fabricat din polipropilenă. Gratarul (grila) este fabricat din fontă ductilă și rezistă la sarcini de până la 40 de tone, clasa D400 (400 kN) în conformitate cu standardul EN 1433.