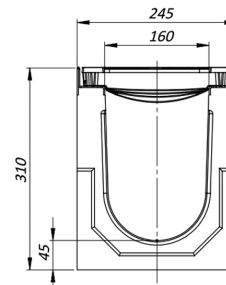
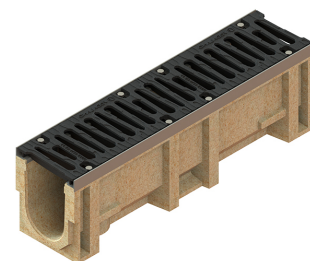


# Rigolă din beton cu polimeri Mega DN160 H310 cu grătare fontă clasa de sarcini E600

Cod produs: 07300/310

| Caracteristici                    |                      |
|-----------------------------------|----------------------|
| Clasa de incarcare                | E600 conform EN 1433 |
| Material rigolă                   | Polimerbeton         |
| Material duză de ranforsare       | Oțel zincat          |
| Lungime, mm                       | 1000                 |
| Lățime, mm                        | 245                  |
| Înălțime, mm                      | 310                  |
| Garanția, luni                    | 24                   |
| Sistem de fixare grătar cu rigola | Bolt hexaedru zincat |
| Greutate (kg)                     | 69,5                 |



## Rigolă din beton cu polimeri Mega DN160 H310 cu grătare fontă clasa de sarcini E600

Rigola de scurgere **Mega DN160 din polimerbeton** (beton cu polimeri) este o soluție modernă pentru drenaj eficient în condiții de **sarcini cu încărcare ridicată pe suprafața carosabilă**. Datorită grătarelor din fontă de clasa **E600**, produsul suportă sarcini mecanice extreme, făcându-l o alegere fiabilă pentru obiectivele cu exploatare intensă. **Canalul rigolei fabricat din beton cu polimeri** este de o **rezistență foarte mare la coroziune**, astfel este recomandat în aplicațiile industriale acolo unde în ape se conțin concentrații mari de **agenți chimici agresivi**.

## Avantaje cheie

- **Beton cu polimeri de înaltă rezistență:** Oferă rezistență la sarcini mecanice, **stabilitate îndelungată la coroziune** (agenți chimici agresivi).
- **Structură impermeabilă a rigolei: Materialul** beton cu polimeri (polimerbetonul) **este absolut impermeabil**, astfel **riscul de deteriorare** a canalului rigolei cauzat de ciclurile de îngheți-dezghetri **este nul**.
- **Structură netedă a canalului de scurgere:** Datorită suprafeței netede, fără rugozități, **viteza de scurgere** a apelor meteorice **se mărește**, totodată se crează **efectul de autocurățare util** întregului sistem pluvial.
- **Grătare din fontă E600:** Conform standardului **EN 1433**, rezistă la sarcini de până la **60 de tone**, fiind ideale pentru zonele cu trafic intens de vehicule grele.
- **Dotări cu racorduri verticale:** Posibilitatea de a echipa canalele cu un **racord vertical** pentru conectarea ușoară la rețeaua de canalizare pluvială.
- **Sistem de conectare "mama-tata":** Simplifică montajul, prevenind golurile și scurgerile. Pentru o **etanșare maximă**, se recomandă utilizarea unui **ermetic** specializat.
- **Durabilitate:** Materialele nu sunt susceptibile la coroziune, asigurând o **durată de viață îndelungată** chiar și în condiții de exploatare dificile.

## Aplicații

Canalele de scurgere din beton cu polimeri **Mega** sunt destinate utilizării pe:

- Zone industriale și complexe de depozitare.
- Drumuri cu trafic de vehicule grele.
- Aeroporturi, terminale logistice și de transport.

- 
- Obiective de infrastructură de transport (stații de autobuz, platforme de containere).

---

## Completare

- Canal din beton cu polimeri.
- Muchii de ranforsare din oțel galvanizat.
- Grătare din fontă ductilă.
- Elemente de fixare.

---

De ce să alegeți rigolele din beton cu polimeri din seria **Mega**?

- **Rezistență foarte ridicată la coroziune** și durabilitate a materialelor.
- Conformitate cu standardele internaționale de calitate și siguranță.
- Posibilitatea de utilizare în cele mai dificile condiții de exploatare.
- Fiabilitatea brandului Vodaland, cu o experiență de succes în proiecte de peste 20 de ani la nivel global.