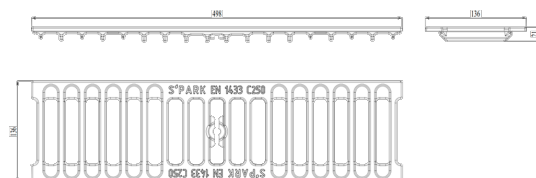
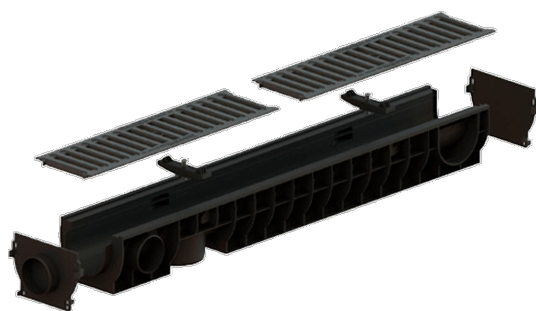


Gratar pluvial din fontă ductilă SPARK Base DN100, în fante, (500x136x20), clasa de sarcini C250

Cod produs: 283031

Caracteristici	
Clasa de incarcare	C250 conform EN 1433
Lungime, mm	500
Lățime, mm	136
Înălțime, mm	20
Material	Fontă ductilă
Tip gratar Base DN100, clasa C250:	Fontă în fante



Gratar (grila) pluvial din fonta ductila Basic DN100 este destinat pentru captarea apelor meteorice si se instaleaza in zone cu incarcare pina la 25 tone cu trafic neintensiv, la organizarea sistemului liniar de colectare a apelor meteorice.

Grătar clasa de sarcini C250, cu sistem de fixare cu șuruburi.

Nervurat transversal, fonta