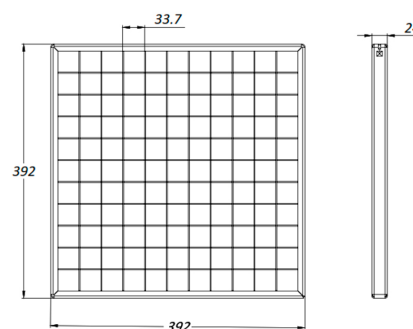
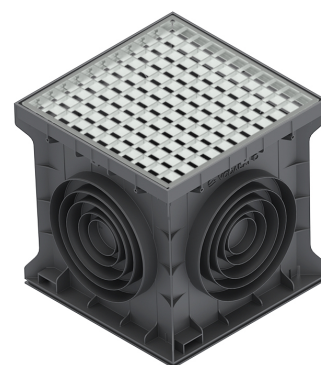
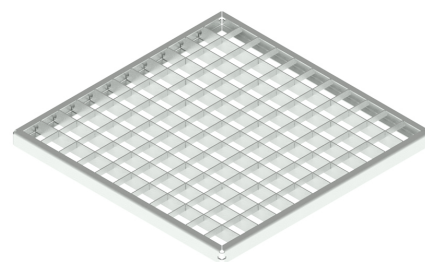


Grătar pluvial din oțel zincat în grilă (392x392x24 mm) pentru cămin Base 400x400 clasa de sarcini A15

Cod produs: 34201

Caracteristici	
Clasa de incarcare	A15 conform EN1433
Lungime, mm	392
Lățime, mm	392
Înălțime, mm	24
Material	Oțel zincat
Greutate (kg)	2,19
Accesorii cămin Base 400x400	Grătar zincat



Grătar pluvial din oțel zincat în grilă (392x392x24 mm) pentru cămin Base 400x400 clasa de sarcini A15

Acest grătar pluvial este realizat din **oțel zincat de înaltă calitate**, oferind rezistență sporită la coroziune și durabilitate pe termen lung. Dimensiunea de **392x392x24 mm** îl face perfect compatibil cu căminele de vizitare Base 400x400 mm.

Clasa de sarcini **A15** garantează suport pentru trafic pietonal și zone cu sarcini ușoare, fiind ideal pentru curți rezidențiale, alei pietonale, terase și spații verzi. Construcția tip grilă permite o **scurgere rapidă a apei pluviale**, prevenind acumulările și posibilele deteriorări.

Avantaje și beneficii:

- Fabricat din **oțel zincat rezistent la coroziune**.
- Compatibil cu căminele Base 400×400 mm.
- Clasa de sarcini **A15** – potrivit pentru trafic pietonal.
- Design în grilă pentru o scurgere eficientă a apei.
- Montaj simplu și întreținere redusă.

Utilizare recomandată:

Curți rezidențiale, zone pietonale, parcări ușoare, spații comerciale cu trafic redus.

Acest grătar pluvial este soluția practică și fiabilă pentru sistemele de drenaj, combinând funcționalitatea cu durabilitatea într-un design robust și eficient.