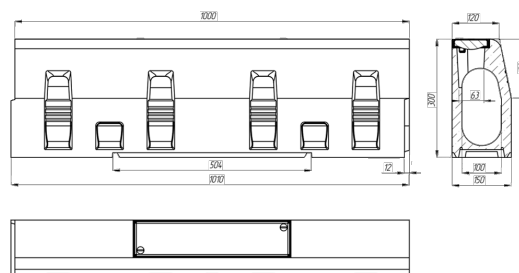
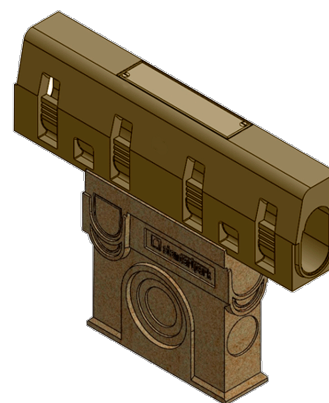
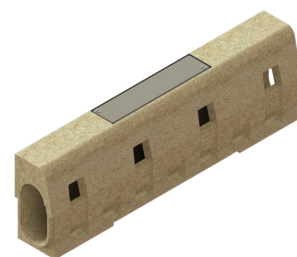


Bordura pluvială din polimerbeton Compomax DN100 H300 (1000x150x300) cu capac- revizie zincat

Cod produs: 0709147

Caracteristici	
Clasa de incarcare	D400
Lungime, mm	1000
Lățime, mm	150
Înălțime, mm	300
Conectări la țevă cu diametre, mm	110-160
Material	Polimerbeton
Garanția, luni	24
Greutate (kg)	46



Bordură pluvială CompoMax tip monobloc cu lățime nominală de 100 mm (DN100) dotată cu capac-revizie din oțel zincat, se utilizează pentru colectarea apelor meteorice de pe marginile drumurilor, parcurilor, podurilor, la organizarea sistemului liniar pluvial. Bordura pluvială este identică după dimensiuni cu bordurile tradiționale folosite la amenajările drumurilor, și poate fi instalată împreună cu ele în locurile unde este necesitatea instalării a unui element de colectare a apelor meteorice. Suprafața totală a fantelor de admisie a bordurii pluviale este de $0,0123 \text{ m}^2$. Corpul monobloc al bordurei pluviale este fabricat din polimerbeton și are o rezistență la îngheț egală cu trei sute de cicluri, $F=300$.