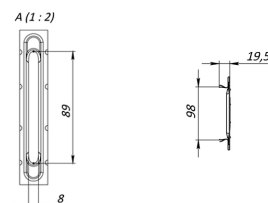
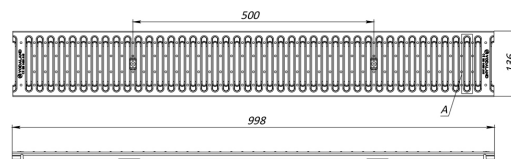
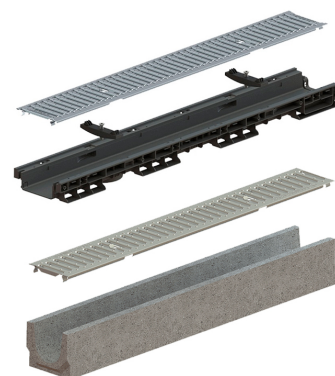
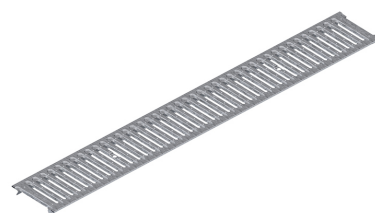


# Grătar pluvial din oțel zincat în fante Base DN100 A15 (998x136x19,5)

Cod produs: 20101

Caracteristici	
Clasa de incarcare	A15 conform EN1433
Lungime, mm	998
Lățime, mm	136
Înălțime, mm	19,5
Material	Oțel zincat
Greutate (kg)	1,19
Tip grătar Base DN100, clasa A15:	Oțel zincat în fante
Suprafața fantelor de admisie a apei cm <sup>2</sup> :	306,16



## Grătar pluvial din oțel zincat în fante Base DN100 A15 (998x136x19,5)

Grătarul pluvial din oțel zincat în fante Base DN100 este o soluție tehnică eficientă și durabilă pentru sistemele de drenaj liniar destinate captării apelor meteorice. Realizat din oțel zincat de înaltă calitate, acesta asigură rezistență sporită la coroziune, durabilitate în timp și o estetică modernă, adaptată zonelor urbane și rezidențiale.

Produsul respectă standardul european [SR EN 1433](#), fiind încadrat în [clasa de sarcini A15](#), ceea ce îl face potrivit pentru utilizarea în zone pietonale, trotuare, alei, spații verzi, piste pentru biciclete și alte suprafețe fără trafic auto intens.

## Caracteristici tehnice:

- **Material:** oțel zincat, rezistent la uzură și intemperii;
- **Dimensiuni:** 998 x 136 x 19,5 mm;
- **Clasă de sarcini:** A15 (max. 1,5 tone);
- **Standard:** SR EN 1433;
- **Suprafața de admisie a apei:** 306,16 cm<sup>2</sup>, pentru o colectare rapidă și eficientă a apelor pluviale;
- **Design:** nervurat transversal, cu fante optim dimensionate pentru a preveni colmatarea;
- **Sistem de fixare:** cu șuruburi, ce garantează stabilitatea și siguranța în exploatare.

## Avantaje:

- Eficiență ridicată în colectarea apelor meteorice datorită suprafeței mari de admisie;
- Instalare simplă și fixare sigură pe canal, evitând deplasarea accidentală a grătarului;
- Rezistență la coroziune și condiții climatice variate;
- Potrivit pentru utilizare în zone cu trafic pietonal intens, asigurând durabilitate pe termen lung.

Grătarul pluvial din oțel zincat Base DN100 A15 reprezintă o alegere practică și sigură pentru proiectele de drenaj, contribuind la menținerea curățeniei și siguranței spațiilor exterioare printr-o colectare eficientă a apelor de suprafață.