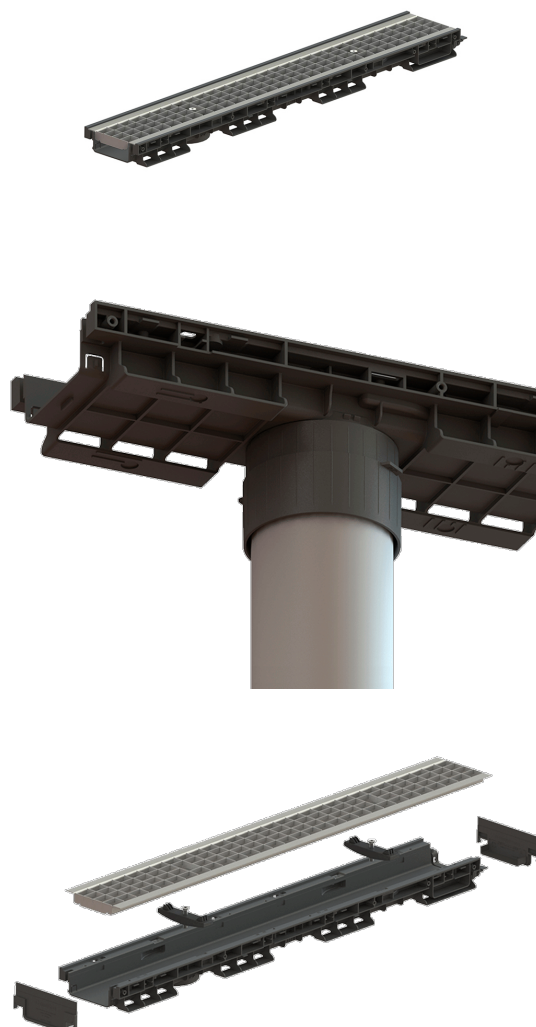


# Rigola POLYMAX BASIC DN100 H55 cu gratar metalic zincat, clasa de sarcini pina la 3 tone (1000x145x55)

Cod produs: KIT 077

Caracteristici	
Clasa de incarcare	B125 conform EN 1433
Material rigolă	Polipropilenă
Lungime, mm	1000
Lățime, mm	156
Conectări la țevă cu diametre, mm	50
Sistem de fixare grătar cu rigola	Baretă din oțel zincat + bolt
Înălțimea rigolei Base DN100, mm	60



Rigola POLYMAX BASIC (din polipropilenă) cu înălțime de 55mm, dotată cu [gratar din oțel zincat în grilă](#), destinată pentru instalarea în zone carosabile a autoturismelor cu trafic neintensiv, clasa de încărcare până la 3 tone, la organizarea sistemului liniar de colectare a apelor meteorice. Datorită suprafeței interne netede a rigolei (canalului din polipropilenă), garanteaza un coeficient mare de scurgere a apei și nu prezinta niciun punct de legatura cu exteriorul, pe unde s-ar putea infiltra apa. Apa din rigolă (canalul din polipropilenă), se scurge repede și fără obstacole prin sistemul de canalizare pluvială, iar prezența gratarului (grilei, reșoului) oferă siguranța la deplasare și protejează rigola (canalul) de pătrunderea a diferitor obiecte ce pot afecta funcționarea corectă a sistemului pluvial. Pentru o etansare completa între rigole se recomanda utilizarea unui [Ermetic](#).

Gratarul este fixat de rigolă prin două [sisteme de prindere](#), ușor demontabile, pentru a curăți rigola de frunze acumulate și alte impurități.

Completul rigolei date este recomandat pentru lucrările de amenajarea teritoriilor la instalarea in curțile

---

caselor particulare și este soluția optimă pentru instalarea la intrarea în garaje pentru captarea apelor pluviale.