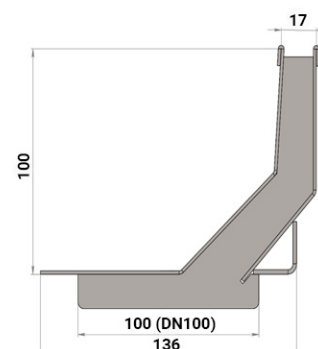
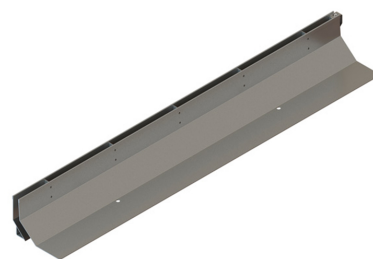


Gratare Slot Drain Type1-L-100

Cod produs: Type1-L-100-DN100

Caracteristici	
Material grătar	Oțel zincat
Lungime, mm	1000
Lățime, mm	136
Înălțime, mm	100
Garanția, luni	24



Gratarul SLOT DRAIN în fantă longitudinală pentru rigolele pluviale din gama PolyMax BASIC DN100, destinat pentru instalarea în zone carosabile cu trafic auto neintensiv încărcare până la 12,5 tone, clasa de încărcare B125 (125 kN/m²) conform EN 1433. Organizarea sistemului liniar de colectare a apelor meteorice/pluviale este necesar, însă gratarele obișnuite (vizibile) pot avea un sapect semnificativ asupra designului final a obiectului proiectat. O alternativă pentru gratarele obișnuite sunt gratare SLOT DRAIN, care după design (construcție) - este o fantă practic invizibilă, perfect pentru străzile cu pavaj sau plăcile de trotuar, care poate rezolva problema de organizarea a sistemului pluvial de colectarea a apelor pluviale cât și aspectul vizibil a designului.

Oferă siguranța la deplasare pietonilor, bicicliștilor cât și a vehiculelor și protejează rigola (canalul) de pătrunderea a diferitor obiecte ce pot afecta funcționarea corectă a sistemului pluvial. Ca un avantaj ar fi că pe partea superioară poate fi acoperită cu o [Insertie decorativă din INOX cu diferit ornament](#).

Materialul din care este fabricat gratarul SLOT DRAIN - oțel zincat galvanizat și oțel inoxidabil (INOX) (nu se teme de coroziune, prin urmare nu ruginește).

Completul rigolei și gratarului dat este recomandat pentru instalarea în: amenajarea teritoriilor la instalarea în curțile caselor particulare unde este nevoie ca linia de rigole sa fie aproape invizibilă și este soluția

optimă pentru instalarea la obiectelor unde sunt cerințe estetice ridicate pentru idei arhitecturale moderne.

Avantaje:

Estetic - modele discrete (aproape invizibile) care se încadrează armonios în amenajarea teritoriului.

Fiabil - rezistent la sarcini dinamice.

Sigur - potrivit pentru instalarea în zonele de mișcare a persoanelor cu mobilitate redusă, bicicliști și alte unitați individuale de transport.

Ușor de curățat - pentru curățarea sistemului se folosesc mașini de spălat cu înaltă presiune.