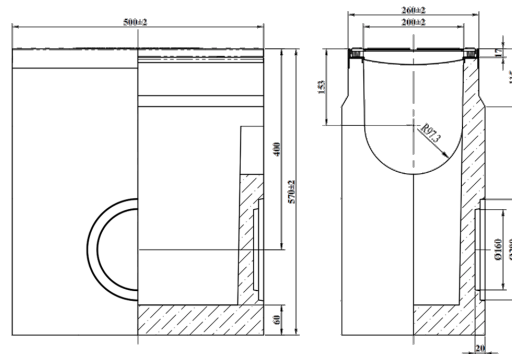
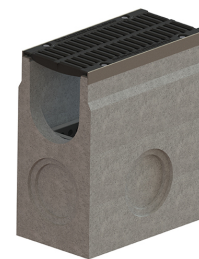


# Camin colector carosabil din fibrobeton, seria PRO DN200 H600 cu gratar din fontă ductilă, clasa D400 (500x260x600mm)

Cod produs: 045871334

Caracteristici	
<b>Clasa de incarcare</b>	D400 conform EN 1433
<b>Material rigolă</b>	Fibrobeton
<b>Material duză de ranforsare</b>	Oțel zincat
<b>Lungime, mm</b>	500
<b>Lățime, mm</b>	260
<b>Înălțime, mm</b>	570
<b>Conectări la țevă cu diametre, mm</b>	160-200
<b>Garanția, luni</b>	24
<b>Sistem de fixare grătar cu rigola</b>	Bolt hexaedru zincat
<b>Greutate (kg)</b>	82.8
<b>Dotarea căminului PRO DN200</b>	Fără coș aluviuni



Camin carosabil BetoMax Drive DN200 cu lățime nominală de 200 mm, dotat cu gratar din fontă ductilă clasa D400 (sarcini de până la 40 tone), se utilizează în zone cu trafic intensiv (benzinării, spălătorie auto, zone industriale, terminale de transport, autostrăzi) în ansamblu cu rigole pentru a evacua apele pluviale în conductă, preventiv trecând o curățire mecanică de impurități, care se așează la fundul căminului în coșul parafrunzar cu care acesta poate fi dotat. Marginile căminului BetoMax Drive sunt ranforsate cu duze realizate din oțel zincat, asupra cărora se amplasează gratarul din fontă ductilă care, la rândul său, este fixat fiabil cu ajutorul șuruburilor. Corpul căminului BetoMax Drive este fabricat din beton armat cu fibră. Gratarul (grila) este fabricat din fontă ductilă și rezistă la sarcini de până la 40 de tone, clasa D400 (400 kN) în conformitate cu standardul EN 1433.