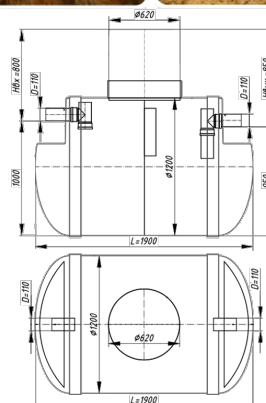
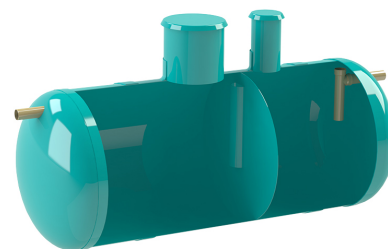


# Fosa septica bicamerala SepticTankLine-2, V=2000 litri

Cod produs: SepticTankLine-2

Caracteristici	
Lungime, mm	1900
Diametru interior, mm	1200
Volum, m.c.	2-0
Material	Poliester armat cu fibra de sticla
Tip	Orizontal
Diametrul țevii la intrare/ieșire, mm	110



O fosă septică ecologică Vodaland din fibra de sticla cu volum de 2000 litri este un complex care permite tratarea primară a apelor uzate menajere. Funcționează pe principiul fermentației și descompunerii în mediu anaerob, în mod natural în lipsa oxigenului, a poluanților și a reținerii solidelor, pentru a aduce valorile apei deversate în sol în conformitate cu parametrii legislației în vigoare și a normativelor (NCM G 03.02:2015). Ele preced, de regulă, instalările de epurare biologică naturală prin infiltrarea subterană iar racordarea foselor septice la canalizare se efectuează prin intermediu caminelor de vizitare.

Fosa septică este împărțită în 3 compartimente comunicante prin deschideri interioare amplasate strategic, fiecare jucând un rol bine dovedit în procesul de curățare. Astfel, mai multe compartimente înseamnă mai multe etape de curgere a apei uzate și deci o epurare mai eficientă.

Fosele septice pot fi o alternativă la sistemul local de canalizare sau pot fi folosite în locuri unde nu este disponibilă.

Principiul de funcționare și rolul compartimentelor:

Eficacitatea acestor bazine se datorează reacțiilor chimice care au loc în natură între substanțele din diferite medii, iar modul în care acestea sunt stocate, interacționate și eliberate este secretul epurării. În acest caz, o fosă septică, constând din 3 camere comunicante separate, îndeplinește următoarele funcții:

- Primul compartiment, cel de unde ajunge inițial apa menajeră, joacă rolul de a precipita a elementelor solide, mai grele decât lichidul, stratul astfel format demarează procesul de fermentație, ceea ce duce la o scădere cantitativă. Orice resturi plutitoare au rămas din această etapă, precum și materia organică, vor fi descompuse în continuare de bacteriile care se formează în mediul lipsit de oxigen. Aceasta separă, care are greutatea mai mică decât apa, se ridică la suprafață.

- Al doilea compartiment al rezervorului continuă să prindă elementele de sedimente rămase prin portul de legătură dintre camere și asigură sedimentarea suplimentară însoțită de un nou proces de descompunere pentru a face întregul proces mai eficient.

- Al treilea compartiment primește prin golul de comunicare apa provenită din a doua încăpere, iar aici are loc procesul de descompunere și re-decantare a eventualelor impurități. De aici traseul continuă până la sistemul de drenaj, ultima etapă înainte ca apa să se scurgă în pământ/canalizare. Astfel, această încăpere izolează și acționează ca o barieră între primele două compartimente și sistemul de drenaj, ajutând la prevenirea blocajelor interne.

Vidanjarea periodică a bazinului la intervalul de 6-12 luni, ținând cont de volumul de apă utilizată care trece prin unitate sau când nivelul stratului de masă decantă depește 50% din diametrul bazinului.

Avantaje:

- o greutate redusă
- durabilitate îndelungată
- impermeabil
- rezistent la coroziune
- absența mirosurilor nedorite și a insectelor atrase de acestea
- ușor de transport
- instalare ușoară
- nu necesită întreținere specială (cu excepția vidanjarilor periodice)

Corpul foselor este fabricat din poliesteri armați cu fibră de sticlă (PAFS) și este 100% ermetic, posedă proprietate autoportantă (nu necesită armare suplimentară și rezistă la sarcinile solului), rezistent la coroziune, durata de viață a corpului fabricat din poliesteri armați cu fibră de sticlă - minim 50 ani.