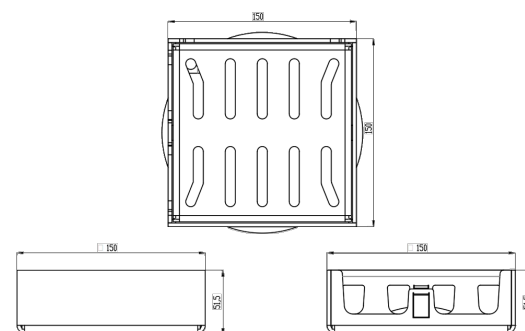
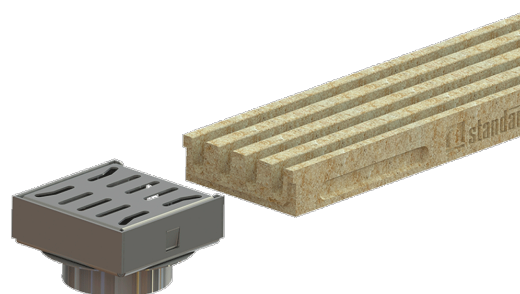


Gura de scurgere tip-T cu ies vert D110 pentru rigola Open Slot DN150

Cod produs: 1291500

Caracteristici	
Clasa de incarcare	C250
Lungime, mm	150
Lățime, mm	150
Înălțime, mm	50
Garanția, luni	24
Greutate (kg)	1-92



Gura de scurgere este folosită ca elemente pentru conectarea tăvilor de rigolele CompoMax Open Slot DN150 între ele.

Grila gurii de scurgere în configurația de bază vine fără elemente de fixare și este fixată pe corp prin click. Designul include găuri pentru șuruburi. Pentru fixare se folosește un șurub cu cap înecat cu hexagon intern DIN 7991 M8x50, o piuliță patrată DIN 557 M8.

Rigola se unește cap la cap cu gura de scurgere, fără conexiuni de blocare. Pentru a preveni pătrunderea umezelii în îmbinări, este necesar să utilizați etanșantul universal Standartpark.

Pentru conexiunea în formă de T și L, se poate folosi un dren cu o ramură, precum și un modul rotativ fără acesta. Un dren cu o ramură este utilizat dacă este necesar să se conecteze la un punct de evacuare a apei.

Gurile de scurgere pot fi realizate din oțel inoxidabil și zincat la cererea clientului și în funcție de condițiile de funcționare.

Avantajul produselor din oțel inoxidabil este că sunt mai rezistente la deteriorări mecanice și, ca urmare, mai durabile.