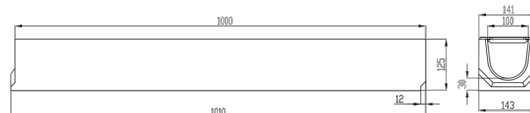
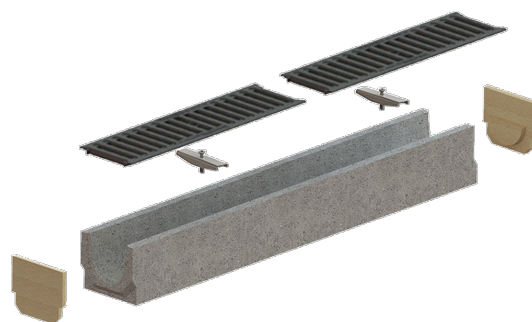


# Rigolă din fibrobeton BASE DN100 H125 cu grătare din fontă în fante clasa de sarcini C250

Cod produs: 04000283031

Caracteristici	
Material rigolă	Fibrobeton
Lungime, mm	1000
Lățime, mm	140
Sistem de fixare grătar cu rigola	Baretă din oțel zincat + bolt
Înălțimea rigolei Base DN100, mm	125



## Rigolă din fibrobeton BASE DN100 H125 cu grătare din fontă în fante clasa de sarcini C250

**Rigola Base DN100**, fabricată din fibrobeton, cu o înălțime de 125 mm, este echipată cu **grătare din fontă ductilă cu fante** și este proiectată pentru instalare în **zone carosabile cu trafic auto moderat**, având o **capacitate de încărcare de până la 25,0 tone** (clasa **C250**, conform **EN 1433**).

### Caracteristici cheie:

- **Material de înaltă performanță:** Canalul din fibrobeton are o suprafață interioară netedă, prin aceasta este asigurat un coeficient ridicat de scurgere a apei prin întregul sistem și previne infiltrarea apei prin eventuale puncte de legătură\conexiuni.

- **Siguranță și protecție:** Grătarul din [fontă ductilă](#) protejează rigola de pătrunderea obiectelor mari, care ar putea afecta eficiența sistemului de canalizare pluvială. În același timp, grătarul asigură siguranța pietonilor și autoturismelor care se deplasează pe zonele respective.
- **Instalare simplă și rapidă:** Rigola din beton **BASE DN100** se instalează ușor, iar marginea sa asigură nivelul corect de pavare. Este o alegere ideală pentru trotuare, zone pietonale și zone cu trafic auto moderat, garantând precizie în execuție și o integrare perfectă cu infrastructura existentă.
- **Întreținere ușoară:** Grătarul este fixat cu rigola prin două [sisteme de prindere din oțel zincat](#) ușor demontabile, facilitând curățarea rigolei de frunze și alte impurități acumulate.
- **Etanșare optimă:** Pentru o etanșare completă între rigole, se recomandă utilizarea unui [Ermetic](#), care asigură integritatea sistemului de colectare a apelor meteorice.

## Instalare eficientă și sigură

Fiecare rigolă este prevăzută la capete cu [șablon de conexiune](#), ceea ce asigură o montare rapidă și o [etanșeitate excelentă](#) a liniei de drenaj. Corpul rigolei din fibrobeton asigură [ancorarea solidă în beton](#), oferind stabilitate pe termen lung.

## Recomandată pentru amenajări rezidențiale și comerciale

Completul este ideal pentru:

- Curți ale caselor particulare;
- Intrări în garaje;
- Parcări subterane și supraterane;
- Spații pietonale și zone urbane.
- Obiecte sportive
- Havuzuri

- 
- Parcuri, spații urbane deschise

**Rigola din fibrobeton Base DN100 cu grătare din fontă - soluție modernă, sigură și durabilă în domeniul de colectare a apelor meteoice.**