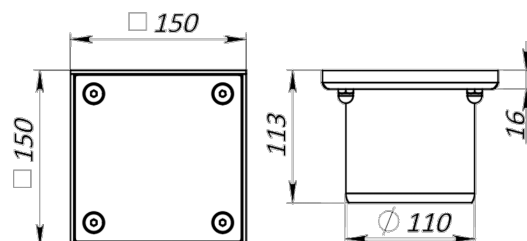
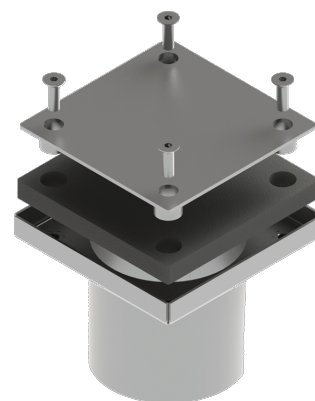
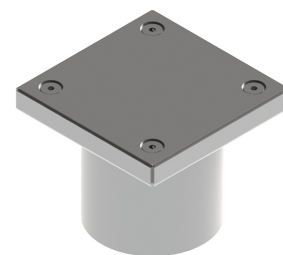


Ревизия из нержавеющей стали 150x150 с вертикальным выходом D110 мм, класс нагрузки M125 согласно EN 1253

Код товара: 993924

Техническая спецификация	
Класс нагрузки	M125 согласно EN 1253
Длина, мм	150
Ширина, мм	150
Высота, мм	113
Материал	Нержавеющая сталь
Размер ревизии M125, мм	150x150



Ревизии из нержавеющей стали используются для обеспечения доступа и обслуживания коммуникационных трубопроводов.

Применяются в предприятиях пищевой промышленности, общественного питания, бассейнах, объектах городского хозяйства, предприятиях химической и фармацевтической промышленности.

Ревизии изготавливаются из нержавеющей стали марки [AISI 304](#).

В зависимости от технологического процесса производства, трапы изготавливаются из нержавеющей стали марки [AISI 316](#) - с большей стойкостью к повышенным содержаниям соли (пример фабрики по переработки рыбы).



A=151мм; B=151мм; H=113мм; D=110мм.

Преимущество:

Крышка имеет резиновую прокладку для максимальной герметичности.

Индивидуальный контроль

Качественная сталь AISI 304

Коррозионная и химическая стойкость