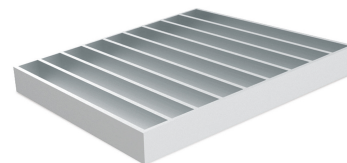


Решетка щелевая из нержавеющей стали, для трапа 300x300



Код товара: 554.10.01

Техническая спецификация

Водоприемная щелевая решетка для трапов 300x300, изготовленная из нержавеющей стали марки **AISI 304**. В зависимости от технологического процесса производства, решетку возможно изготовить из нержавеющей стали марки **AISI 316** - с большей стойкостью к повышенным содержаниям соли (пример фабрики по переработки рыбы).

A=245 мм; B=245 мм; H=30 мм; C=26,3 мм; S=4 мм.