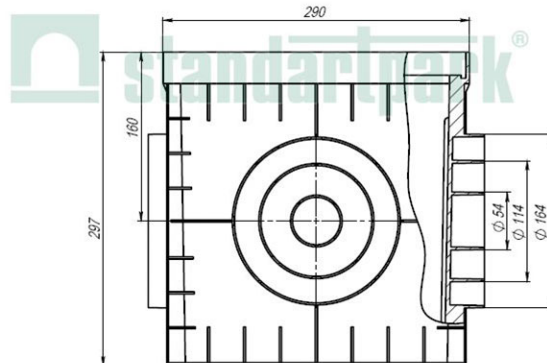
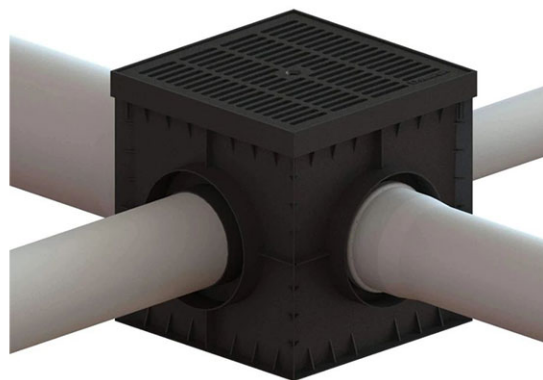


Дождеприемник квадратный ливневой PolyMax Basic с корзиной в комплекте (300x300x300)



Код товара: KIT 014 NEW

| Техническая спецификация | |
|----------------------------------|-------------------------------|
| Класс нагрузки | C250 согласно EN 1433 |
| Длина, мм | 300 |
| Ширина, мм | 300 |
| Высота, мм | 300 |
| Подключение к трубе диаметра, мм | 50-75-110-160 |
| Материал | Полипропилен |
| Вес (кг) | 1,96 |
| Подключение к трубе | Вертикальное и горизонтальное |
| Система с гидрозатвором | Да |
| Опция дождеприемника 300x300 | С корзиной |



Квадратный, полипропиленовый дождеприемник, с сифонными перегородками и корзиной для сбора мусора, предназначен для сбора дождевой воды в пешеходных зонах.

Его можно устанавливать отдельно или вместе с лотками из гаммы PolyMaxBasic с внутренним сечением DN100, монтируя при помощи удлинителя арт.8370-Н.

Дождеприемник может быть подключен к трубе DN50, DN100, DN160 с 4 сторон.

Дождеприемники необходимы для точечного водоотвода, либо как отстойник в точке сброса линии лотков. Они обеспечивают сбор дождевой воды с крыши в случае подключения к водостоку, а так же отстаивание мусора и песка при подключении в конце линии водоотвода.

Дождеприемник PP BASIC изготовлен из полипропилена. Класс прочности решетки варьирует от A15 (15кН / 1,5т) - пешеходная зона, до B125 (125кН/ 12,5т) - наезд легкого автомобиля.

Рекомендуется использовать только для пешеходов и велосипедистов, а в при использовании чугунной решетки класса B125 - под наезд легкого транспорта во дворе частного дома.

Цвет : черный.

Характерные размеры: 300x300x300 [мм].

Он может быть подключен к трубе диаметром 50/110/160 путем разрезания отверстия по шаблону.

Преимущества использования дождеприемника для подключения к канализации:

Защита внешних стен.

Борьба с проникновением воды.

Борьба с образованием сырости.

Комплект содержит:

Дождеприемник 300x300 мм

Корзина для сбора крупного мусора

2 сифонные перегородки