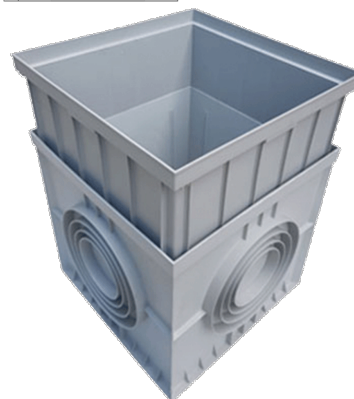
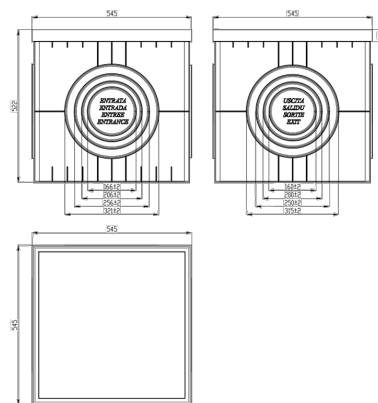
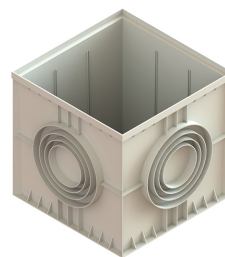


# Дождеприемник квадратный ливневой серый PolyMax Basic (545x545x522), класс C250

Код товара: 551I-G

## Техническая спецификация

<b>Класс нагрузки</b>	C250 согласно EN 1433
<b>Длина, мм</b>	545
<b>Ширина, мм</b>	545
<b>Высота, мм</b>	522
<b>Подключение к трубе диаметра, мм</b>	160-315mm
<b>Материал</b>	Полипропилен
<b>Вес (кг)</b>	8,8
<b>Подключение к трубе</b>	Вертикальное и горизонтальное
<b>Опция дождеприемника 545x545</b>	Без подключения к лоткам



Дождеприемник квадратный пластиковый, серого цвета, предназначается для сбора и отвода дождевых и талых вод. К дождеприемнику можно подключиться отводными трубами диаметров от 160мм до 315мм.

Коллекторные колодцы (колодцы для дождя) незаменимы для устройства поверхностного водоотвода и для обеспечения сбора дождевой воды с крыши в случае подсоединения к трубам.

Использование камина для забора воды с крыши (по трубам) помогает защитить внешние стены дома и предотвращает проникновение воды и образование влаги.

Они изготовлены из жесткого РР (полипропилена) и устойчивы к проезду легковых автомобилей (при наличии чугунной решетки).